



# LETTRE AUX ACTIONNAIRES

## NOVEMBRE 2018

P.3

### ACTUALITÉS

• Résultats annuels  
2017-2018

P.4

### STRATÉGIE

• Vilmorin & Cie  
en Afrique

P.8

### ACTIONNAIRES

• Vilmorin & Cie et vous

# MADAME, MONSIEUR, CHER ACTIONNAIRE,



Au terme de l'exercice 2017-2018, les performances de Vilmorin & Cie sont contrastées, avec une légère croissance d'activité mais un recul significatif du résultat net. L'exercice a en effet été marqué par des difficultés conjoncturelles sur les marchés potagères et par le faible niveau persistant des prix des productions agricoles. Dans ce contexte, Vilmorin & Cie renforce toutefois sensiblement ses positions concurrentielles.



Les conditions de marchés ont donc été tendues au cours de l'exercice, mais ne remettent nullement en cause les fondamentaux et potentiels de croissance future, portés en tout premier lieu par l'évolution de la démographie mondiale. Aussi, nous confirmons notre stratégie de développement et d'innovation, dans une vision de long terme :

⋮  
L'internationalisation  
de nos activités est  
le moteur de notre  
développement. ⋮

- Notre conviction en terme de recherche reste forte : poursuivre un investissement soutenu dans l'innovation garantit notre croissance future ; c'est la raison pour laquelle nous investissons en moyenne 16% de notre chiffre d'affaires en recherche, afin de créer des variétés de semences toujours plus performantes.
- Notre capacité à nouer des alliances et partenariats et à concrétiser des acquisitions ciblées nous permet d'accéder à de nouvelles ressources génétiques, de pénétrer et couvrir de nouveaux marchés à fort potentiel tout en assurant une meilleure répartition des risques.

- Enfin, l'internationalisation de nos activités est le moteur de notre développement. Implantés dans 48 pays, nous réalisons déjà 40 % de notre activité hors d'Europe et nous poursuivons notre expansion mondiale. Nous avons ainsi choisi, dans la continuité des lettres précédentes, de consacrer le dossier central de celle-ci à l'internationalisation, en présentant de manière détaillée notre présence et notre stratégie en Afrique, un continent dont le potentiel de développement est considérable.



Au sein d'environnements de marchés encore très volatils, la mise en œuvre de notre stratégie s'appuie plus que jamais sur l'engagement et la compétence de nos équipes, l'accompagnement constant de Limagrain, notre actionnaire de référence, ainsi que de nos Actionnaires, fidèles et engagés sur le long terme.

Pour vous remercier de votre fidélité et de votre confiance, au-delà du dividende, Vilmorin & Cie attribuera des actions gratuites<sup>(1)</sup> au cours de l'exercice 2018-2019.

Daniel JACQUEMOND,  
Directeur Général Délégué

**4<sup>e</sup>**  
**SEMENCIER  
MONDIAL**

**N°2**  
**mondial**  
**des semences**  
**potagères**



**N°6**  
**mondial**  
**des semences**  
**de grandes cultures**



<sup>(1)</sup> Sous réserve de l'approbation de la résolution afférente présentée lors de l'Assemblée Générale du 7 décembre 2018.

# Résultats annuels 2017-2018

## Performances 2017-2018

Le chiffre d'affaires de Vilmorin & Cie s'élève pour l'exercice 2017-2018 à 1 346 millions d'euros, en recul de 4,8 % à données courantes. Retraité à données comparables (devises, périmètre d'activités), il progresse légèrement de 0,7 %.



❖ L'activité Semences Potagères s'établit à 673,1 millions d'euros, quasiment stable (-0,4 % à données comparables) par rapport à l'exercice précédent, après avoir enregistré ces dernières années une croissance soutenue. Cela est directement lié à des marchés potagères plus contrastés cette année, bien que leurs fondamentaux ne soient aucunement altérés pour le moyen terme. Vilmorin & Cie, qui est parvenue à conquérir des parts de marché, avec une croissance importante en Asie et en Amérique du Sud, confirme ainsi son leadership mondial en semences potagères.

❖ Le chiffre d'affaires des Semences de Grandes Cultures s'élève à 623,3 millions d'euros, en progression sensible, soit +2,3 % à données comparables par rapport à 2016-2017, dans un environnement de marchés encore tendu. Cette belle performance se concrétise notamment en Europe ; Vilmorin & Cie y conquiert des parts de marché, aussi bien en maïs, en tournesol, qu'en colza. Dans les autres zones de développement, l'activité est en retrait, mais avait connu en 2016-2017 une progression extrêmement forte.

En conséquence et compte tenu d'une activité moins dynamique qu'anticipé, le résultat net total s'établit à 76,9 millions d'euros, en recul significatif par rapport à l'exercice précédent.

Au-delà des difficultés spécifiques qui ont impacté l'exercice, Vilmorin & Cie a confirmé ses priorités stratégiques. En Semences Potagères, l'ambition est de s'affirmer comme le leader mondial ; en Semences de Grandes Cultures, Vilmorin & Cie veut se positionner comme un acteur global, avec une dimension mondiale sur ses deux espèces stratégiques – le maïs et le blé.

## Perspectives 2018-2019

L'année 2018-2019 devrait permettre à Vilmorin & Cie de poursuivre le renforcement de ses positions concurrentielles, dans des conditions de marchés encore probablement tendues dans le secteur des semences de grandes cultures et manquant encore pour partie de visibilité en semences potagères.

Ainsi, Vilmorin & Cie vise pour l'exercice 2018-2019 une progression de son chiffre d'affaires consolidé de 2 % à 3 % à données comparables et se donne comme objectif de réaliser un taux de marge opérationnelle courante en légère progression, estimée entre 0,5 et 1 point, par rapport à l'exercice 2017-2018. Celui-ci prendra en compte un effort de recherche qui devrait être supérieur à 250 millions d'euros.

Vilmorin & Cie vise enfin une contribution des sociétés mises en équivalence au moins équivalente à celle de 2017-2018.

Après un exercice 2017-2018 impacté par des conditions de marchés défavorables, les objectifs pour 2018-2019 doivent permettre à Vilmorin & Cie de recouvrer à court terme sa trajectoire de croissance et sa capacité à offrir durablement, à moyen et long termes, des perspectives de développement résilient.

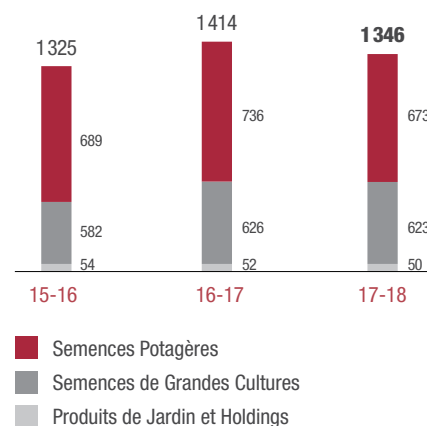
## Dividende

Un dividende de 1,35 euro par action, contre 1,60 euro l'exercice précédent, sera proposé à l'Assemblée Générale des Actionnaires. Il correspond à un taux de distribution de 38 %, dans la tendance des derniers exercices.

Le Conseil d'Administration de Vilmorin & Cie proposera également à l'Assemblée Générale des Actionnaires l'adoption d'une résolution lui déléguant les pouvoirs nécessaires en vue de l'attribution gratuite d'actions aux actionnaires.

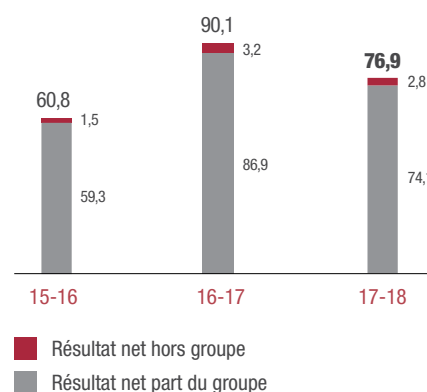
## Évolution du chiffre d'affaires

(en millions d'euros ; revenu des activités ordinaires)



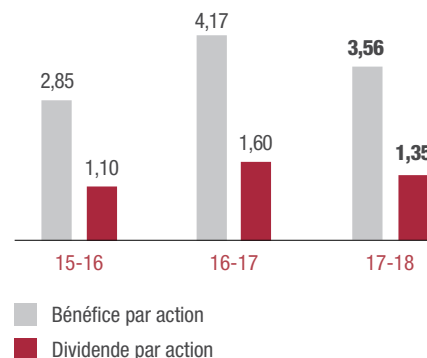
## Évolution du résultat net

(en millions d'euros)



## Évolution du bénéfice par action part du groupe (BPA) et du dividende par action<sup>(1)</sup>

(en euros)



(1) Données non retraitées des attributions gratuites d'actions de janvier 2013 et janvier 2015.

# Vilmorin & Cie en Afrique, un continent d'avenir

Sur un marché des semences qui est mondial, l'internationalisation des activités de Vilmorin & Cie est le moteur de son développement. Implantée en Afrique depuis 2006, la Société ambitionne de poursuivre et d'accélérer sa croissance sur ce continent au potentiel particulièrement important, aussi bien en semences potagères qu'en semences de grandes cultures.

## UNE AGRICULTURE MARQUÉE PAR DE FORTES SPÉCIFICITÉS

L'activité agricole représente plus de 15 % du PIB africain et mobilise plus de 60 % de la population active, avec toutefois de fortes disparités entre les régions. Par exemple, les pays du Sahel ont une population très majoritairement agricole jusqu'à plus de 70 % au Niger, alors qu'en Afrique du Sud, environ 5 % de la population active se consacre à l'agriculture. L'agriculture d'autosubsistance domine sur le continent et 80 % des fermes exploitent moins de 2 hectares.



Peu mécanisée, l'agriculture africaine est marquée par un déficit en termes d'infrastructures (routes, systèmes d'irrigation) ainsi qu'en termes d'organisation des filières de production agricole. En outre, les agriculteurs africains ont aujourd'hui un accès limité aux semences hybrides. Or ces semences peuvent apporter des solutions pour améliorer les rendements et globalement les performances de l'agriculture africaine. En conséquence, l'Afrique n'est pas autosuffisante et les ¾ des pays du continent se tournent vers l'importation de produits alimentaires.

Toutefois, le continent, qui dispose des plus grandes réserves mondiales de terres cultivables, bénéficie d'un réel potentiel d'augmentation de sa production. Au cours des 30 dernières années, la production africaine de céréales s'est accrue de 125 % et les rendements de plus de 30 %.

### Quelques repères sur l'Afrique

- ❖ Un continent de plus de 30 millions de km<sup>2</sup>
- ❖ 54 pays
- ❖ 1,3 milliard d'habitants en 2017 et 2,4 milliards à horizon 2050
- ❖ 17 % des terres arables mondiales (255 Mha)
- ❖ Principales productions agricoles : maïs (38 Mha), sorgho (29 Mha), manioc (18 Mha)



### Le saviez-vous ?



- ❖ Le maïs cultivé en Afrique est essentiellement du maïs blanc, qui constitue l'aliment de base de la population africaine avec les potagères et les volailles. Seule l'Afrique du Sud, priorisant le maïs jaune, fait figure d'exception.
- ❖ Les surfaces de maïs jaune, destiné à l'alimentation animale, progressent pour répondre à la demande accrue en volaille.

## LE MARCHÉ DES SEMENCES EN AFRIQUE : UN FORT POTENTIEL DE CROISSANCE

Bien que le marché des semences en Afrique représente à ce jour moins d'un milliard de dollars, il est promis à un développement considérable, en raison notamment d'une croissance démographique extrêmement dynamique.

**D'ici 2050, l'Afrique réunira près du quart de la population mondiale.** La satisfaction de besoins alimentaires immenses passera nécessairement par un accès à des variétés de semences performantes répondant aux besoins des agriculteurs.

*Sources : Division des populations (2017) : World Population Prospects ; ISAAA 2018 ; Ministère de l'agriculture et de l'alimentation - Politiques agricoles à travers le monde - Fiche pays - 2015 ; FAOSTAT ; Phillips McDougall ; Organisation des Nations Unies pour l'Alimentation et l'Agriculture/FAO ; USDA 2018 ; La Banque mondiale.*

### Le maïs, principale espèce cultivée sur le continent

En 2017, l'Afrique représente environ 21 % des surfaces mondiales de maïs grain, avec environ 38 millions d'hectares cultivés.

Au sein du continent, seule l'Afrique du Sud utilise des semences de maïs génétiquement modifiées, avec un taux d'adoption de 85 % en 2017.

### Les semences potagères, un marché diversifié

Les surfaces potagères représentent 16 millions d'hectares en Afrique subsaharienne et 2 millions d'hectares en Afrique du Nord<sup>(1)</sup>. Environ 1 million d'hectares



est dédié à la tomate. Outre l'Okra, une spécificité africaine, la tomate, l'oignon et le chou sont les principaux légumes consommés en Afrique, ainsi que le piment fort.

<sup>(1)</sup> Données FAO 2014.



## VILMORIN & CIE, UNE IMPLANTATION PROGRESSIVE EN AFRIQUE

Vilmorin & Cie a initié son activité sur le marché africain dès 2006, au travers de son activité Semences Potagères. Aujourd'hui, les trois Business Units Semences Potagères possèdent des installations en Afrique, dans les pays du Maghreb, en Afrique du Sud ainsi qu'au Kenya.

En Semences de Grandes Cultures, Vilmorin & Cie s'est implantée sur le territoire à partir de 2013, avec la prise de participation majoritaire au sein de la société Link Seed en Afrique du Sud. En 2013-2014, poursuivant son implantation stratégique en Afrique, Vilmorin & Cie a pris une participation minoritaire dans Seed Co, le 1<sup>er</sup> semencier africain. Parallèlement, la création de la Business Unit Limagrain Africa depuis 2013 a permis de regrouper les activités grandes cultures de Vilmorin & Cie en Afrique.

### Les grandes étapes du développement de Vilmorin & Cie en Afrique

- ❖ 2006 : Implantation en Afrique du Sud via le rachat d'une société de commercialisation (Hazera<sup>(1)</sup>, Potagères).
- ❖ 2008 : Création d'une filiale de commercialisation en Algérie (HM.CLAUSE<sup>(1)</sup>, Potagères).
- ❖ 2009 : Création d'une filiale de commercialisation au Maroc (Vilmorin-Mikado<sup>(1)</sup>, Potagères).
- ❖ 2013 : Acquisition de 80 % du capital de la société Link Seed en Afrique du Sud (Grandes Cultures). Création de la Business Unit Limagrain Africa.
- ❖ 2013-2014 : Prise de participation minoritaire au capital de Seed Co, permettant à Vilmorin & Cie de détenir 29,45 % de la société à fin juin 2018.

- ❖ 2015 : Inauguration d'une ferme de production de semences de tomates au Kenya (HM.CLAUSE<sup>(1)</sup>, Potagères).
- ❖ 2016 : Création de la joint-venture Carthage Génétique avec la SEPCM (Société des Engrais et des Produits Chimiques de Mégrine) en Tunisie (Vilmorin-Mikado<sup>(1)</sup>, Potagères).
- ❖ 2017 : Création d'une co-entreprise entre la Business Unit HM.CLAUSE et Seed Co : Prime Seed Co (Potagères).
- ❖ 2018 : Vilmorin & Cie devient le premier actionnaire de Seed Co International (Botswana, Grandes Cultures), qui regroupe l'ensemble des activités de Seed Co à l'international (hors Zimbabwe).

Ces différentes opérations ont permis à Vilmorin & Cie de constituer une base solide pour assurer son développement en Afrique.

Aujourd'hui, Vilmorin & Cie ambitionne de poursuivre son expansion progressive sur le continent en s'appuyant à la fois sur des implantations directes, des partenariats et des accords de distribution. L'objectif étant de proposer des solutions adaptées aux spécificités des différents pays et à la grande diversité des modèles agricoles.

<sup>(1)</sup> Hazera, HM.CLAUSE et Vilmorin-Mikado sont les 3 Business Units Semences Potagères de Vilmorin & Cie.

### Vilmorin & Cie en Afrique

(implantations directes, ventes et distribution)



<sup>(1)</sup> Semences de Grandes Cultures via Seed Co.

<sup>(2)</sup> Projets de développement contrôlés par la Business Unit Limagrain Africa.

En 2017-2018, Vilmorin & Cie a réalisé un chiffre d'affaires de près de 50 millions d'euros en Afrique<sup>(1)</sup>.

Pour les Semences de Grandes Cultures, l'activité est principalement réalisée sur le maïs, et sur la tomate pour ce qui concerne les Semences Potagères.

Quant à la société Seed Co, elle a affiché en 2017-2018<sup>(2)</sup> un chiffre d'affaires total de 128,5 millions de dollars américains, essentiellement sur le maïs blanc.

<sup>(1)</sup> Hors Seed Co.

<sup>(2)</sup> Exercice clos au 31 mars 2018. Seed Co est comptabilisée selon la méthode de la mise en équivalence.



## VILMORIN & CIE ET SEED CO : UN PARTENARIAT PROMETTEUR

Vilmorin & Cie, qui a amorcé son partenariat avec Seed Co en 2013-2014, détient au 30 juin 2018, 29,45 % du capital de la société. Les deux sociétés renforcent en permanence la mise en œuvre de ce partenariat, qui permet à Vilmorin & Cie d'accéder à de nouveaux marchés à fort potentiel.

### Seed Co en bref

Société fondée en 1940 et basée à Harare (Zimbabwe), Seed Co, qui intervient sur une large gamme de produits, réalise la majeure partie de ses ventes en semences de maïs blanc hybride. Elle réunit près de 400 personnes dont plus de 70 dédiées à la recherche et développement. Seed Co est cotée au Zimbabwe Stock Exchange depuis 1996.

Seed Co est positionnée comme le 1<sup>er</sup> semencier africain et possède une base étendue d'infrastructures (six usines de production et neuf stations de recherche) réparties sur le continent. La société bénéficie de positions de leader dans plusieurs pays d'Afrique australe (Zimbabwe, Zambie, Malawi, etc.) et a pour objectif de se développer sur d'autres régions du continent.

### Des perspectives à moyen et long termes

Depuis 2013-2014, Vilmorin & Cie et Seed Co ont intensifié leurs collaborations, aussi bien en semences de grandes cultures qu'en semences potagères.

En semences potagères, l'expansion de Vilmorin & Cie sur le continent s'appuiera notamment sur la co-entreprise Prime Seed Co, créée au cours de l'exercice 2016-2017 avec Seed Co et établie opérationnellement entre la Business Unit HM.CLAUSE et Seed Co.



HM.CLAUSE apporte à cette structure son savoir-faire en matière de développement de nouvelles

variétés hybrides (tomates, choux, piments/poivrons, etc.) alors que Seed Co lui fait bénéficier de sa connaissance des réseaux de distribution sur le continent africain. Prime Seed Co initiera au cours des prochaines années un programme de sélection potagère spécifique à l'Afrique. Vilmorin & Cie abordera ainsi progressivement le marché de l'Afrique subsaharienne, dont le potentiel est très prometteur.

En semences de grandes cultures, les collaborations portent notamment sur les technologies et les fonds génétiques maïs. Vilmorin & Cie démontre sa volonté d'accompagner activement Seed Co dans le développement de ses activités sur le marché africain en projetant la



création d'une nouvelle entité dans l'ouest de l'Afrique. Celle-ci permettrait d'adresser spécifiquement cette partie du continent, sur le segment du maïs blanc mais également sur celui du maïs jaune, qui connaît une forte croissance en Afrique de l'Ouest.

En outre, Seed Co a décidé, en août 2018<sup>(1)</sup>, de réorganiser ses activités, au travers d'une scission partielle qui conduit à coter séparément sa structure holding Seed Co International. Cette structure basée au Botswana regroupe l'ensemble de ses activités à l'international (hors Zimbabwe). L'objectif est d'assurer son expansion continue sur le continent, notamment en accédant à de nouvelles ressources financières.

Vilmorin & Cie a donc participé à l'augmentation de capital réservée de Seed Co International<sup>(2)</sup>. Devenue premier actionnaire de Seed Co International, Vilmorin & Cie s'associe pleinement<sup>(3)</sup> à Seed Co dans la définition et la mise en œuvre des ambitions stratégiques de la nouvelle structure.

<sup>(1)</sup> La décision a été approuvée lors de l'Assemblée Générale de Seed Co, qui s'est tenue le 9 août 2018.

<sup>(2)</sup> Seed Co International est désormais cotée sur les Bourses de Gaborone (Botswana) et Harare (Zimbabwe).

<sup>(3)</sup> Au travers d'un pacte d'actionnaires.



## LA PAROLE À FRÉDÉRIC SAVIN

Directeur de la Business Unit Limagrain Africa, Frédéric SAVIN possède une expérience de plus de 30 ans au sein du groupe.

Il est également membre du Conseil d'Administration des sociétés Prime Seed Co International et Seed Co.

### Pouvez-vous nous présenter la Business Unit Limagrain Africa ?

La création de la Business Unit Limagrain Africa date de 2013 et coïncide avec l'implantation des Semences de Grandes Cultures de Vilmorin & Cie en Afrique du Sud. Ce pays, pleinement tourné vers l'innovation, est caractérisé par de grandes exploitations recourant aux semences de maïs et de soja génétiquement modifiées. Il s'agit d'un marché proche des marchés nord-américain et brésilien où Vilmorin & Cie est déjà présente. La Société était ainsi en capacité de se positionner sur ce territoire.

Pour Vilmorin & Cie, l'Afrique, du fait de son potentiel de développement, constitue clairement un territoire clé de développement. Vilmorin & Cie s'est donc très vite intéressée à l'ensemble du continent et s'est rapprochée de la société la plus implantée : Seed Co. L'ambition de ce partenariat et plus largement de notre Business Unit africaine est d'apporter à tous les agriculteurs d'Afrique, y compris ceux implantés dans les zones les plus reculées, des semences performantes, adaptées à leurs besoins. Cela se traduit également par un accompagnement technique auprès des agriculteurs.

### Quels sont les atouts ayant permis à Vilmorin & Cie de concrétiser le partenariat avec Seed Co ?

Les objectifs du partenariat étaient entre autres de permettre à Seed Co de disposer des ressources financières pour moderniser son dispositif de recherche avec de nouveaux outils tels que les biotechnologies. Vilmorin & Cie était en mesure de mettre à disposition de Seed Co ces technologies de pointe tout comme les ressources génétiques indispensables à la création de semences performantes.

En outre, s'associer au 2<sup>e</sup> semencier mondial en semences potagères représentait pour

Seed Co l'opportunité de développer son portefeuille de produits pour l'activité semences potagères maïs aussi de conquérir de nouvelles régions d'Afrique, autres que le Maghreb et l'Afrique du Sud.

### Qu'est-ce qui explique le succès de ce partenariat ?

Dès les premiers échanges avec Seed Co, Vilmorin & Cie a su démontrer son esprit de coopération et de progrès partagé, qui font partie de ses principes fondateurs.

De plus, les deux sociétés ont en commun leur ancrage dans le monde agricole, une grande proximité avec les agriculteurs et une vision à long terme de leur développement ; cela participe également au succès du partenariat. Vilmorin & Cie et Seed Co ont

ainsi su rapidement bâtir une relation de proximité et d'écoute.

Par ailleurs, les deux sociétés disposent d'expertises et de produits complémentaires avec les semences de blé, de tournesol et de maïs jaune pour Vilmorin & Cie, et d'autre part le maïs blanc et le soja pour Seed Co. La mise en commun des ressources génétiques et des programmes de recherche représentent de réels atouts compétitifs.

Nous pouvons également citer les programmes de sélection maïs de Link Seed et Seed Co en Afrique du Sud qui viennent enrichir d'autres programmes de sélection dans des zones climatiquement équivalentes : le Brésil pour la zone tropicale, et l'Argentine, le sud de l'Europe ou les États-Unis pour le maïs tempéré tardif.



### Contribuer au progrès variétal en Afrique

Vilmorin & Cie soutient activement tous les programmes de recherche de Seed Co, dont le rôle dans l'amélioration des performances variétales est indéniable. Par exemple, Seed Co a lancé la première variété de maïs – SC 709 – résistante à la cercosporiose. Cette maladie, arrivée au Zimbabwe dans le milieu des années 90, cause de nombreux dégâts dans les productions de maïs majoritairement réalisées chez des agriculteurs de taille modeste qui n'utilisent pas de produits de protection des plantes. La résistance de SC 709 est donc d'autant plus essentielle.

En ce qui concerne le soja, la rouille est la maladie la plus dévastatrice et peut causer des pertes de rendement supérieures à 50 %. Avec des variétés comme SC Signal, SC Saxon et SC Sentinel, Seed Co a été le premier semencier à introduire sur le marché des variétés de soja résistantes à cette maladie.

# Vilmorin & Cie et vous

## Comité Consultatif des Actionnaires

Le Comité s'est réuni le 18 septembre dernier en Auvergne. Outre un point sur les dernières actualités de Vilmorin & Cie, les travaux ont notamment porté sur l'Assemblée Générale et la présence de la Société au salon Actionaria.



Les membres du Comité, de gauche à droite : Michel GUÉRILLOT, Pierre-Antoine RIGAUD<sup>(1)</sup>, Jean-Claude PETIT, Pascale DEVERAUX, Arnaud BUNEL<sup>(2)</sup>, Christian MAMY, Philippe BLATEYRON<sup>(1)</sup>, Jean GERMAN, Pierre-Yves PELISSIER.

<sup>(1)</sup> M. RIGAUD et M. BLATEYRON sont également Administrateurs de Limagrain.  
<sup>(2)</sup> Membre invité.

## Retour sur la conférence thématique : « Le métier de semencier »

Le 20 septembre dernier à Paris, Vilmorin & Cie a organisé une conférence thématique à destination de ses Actionnaires individuels, consacrée au métier de semencier. Animée par Franck BERGER, Directeur de la branche Semences Potagères, cette manifestation a réuni plus de 20 Actionnaires individuels. Cette matinée d'échanges a été l'occasion d'expliquer le cœur de métier de Vilmorin & Cie, tout en engageant le dialogue grâce au temps dédié aux questions/réponses.

L'Assemblée Générale des Actionnaires aura lieu le **vendredi 7 décembre 2018** au Pavillon Dauphine à Paris - 2, place du Maréchal de Lattre de Tassigny, Paris 16<sup>e</sup>. Les Actionnaires auront à nouveau la possibilité d'être convoqués par courrier électronique et de voter par Internet via la plateforme sécurisée VOTACCESS : <https://planetshares.bnpparibas.com>.

Pour en savoir + rendez-vous sur [www.vilmorincie.com](http://www.vilmorincie.com) rubrique Actionnaires individuels.

## Évolution de la performance du cours de l'action sur 10 ans

(du 18 octobre 2008 au 18 octobre 2018)

Éligible au PEA et SRD

Nombre d'actions : 20 833 902



Sources : Natixis et interne.

<sup>(1)</sup> Évolution au 18 octobre 2018 calculée sur la base d'un réinvestissement en actions des dividendes perçus et tenant compte des attributions gratuites d'actions auxquelles la Société a procédé.

**Données personnelles :** dans le cadre de l'étude de l'actionariat de Vilmorin & Cie et de l'envoi de la lettre aux actionnaires, Vilmorin & Cie traite des données personnelles vous concernant. Vous disposez notamment d'un droit d'accès et d'effacement. Vous pouvez trouver de plus amples informations sur le traitement de vos données personnelles et sur vos droits sur le site <https://www.vilmorincie.com/fr/> dans la rubrique « Données personnelles ».

## Calendrier 2018-2019

Dates fournies à titre indicatif et susceptibles de modifications

- **7 décembre 2018**  
Assemblée Générale des Actionnaires à Paris (Pavillon Dauphine)
- **12 décembre 2018**  
Détachement du dividende
- **14 décembre 2018**  
Mise en paiement du dividende
- **17 décembre 2018**  
Réunion d'actionnaires à Nice
- **4 mars 2019\***  
Publication du chiffre d'affaires et des résultats semestriels 2018-2019
- **25 avril 2019\***  
Publication du chiffre d'affaires du 3<sup>e</sup> trimestre 2018-2019

\* Publication après clôture de Bourse.

## Opinion des analystes

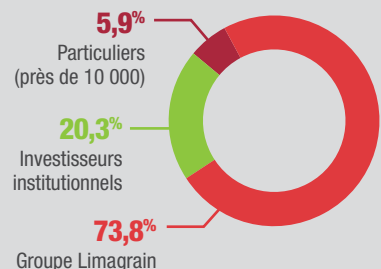
Novembre 2018

- **Acheter / Renforcer** ..... **3**
- **Neutre / Conserver** ..... **5**
- **Alléger / Vendre** ..... **0**
- **Objectif de cours moyen** ..... **68,2 €**

Consensus réalisé à partir des études de Kepler Cheuvreux, CIC Market Solutions, Exane BNP, Gilbert Dupont, Midcap Partners, Oddo BHF, Portzamparc et Société Générale.

## Répartition du capital

Au 30 juin 2018



Sources : Euroclear et interne.

## Contacts

### Communication financière

**Vincent SUPIOT**, Directeur Financier  
**Valérie MONSÉRAT**, Directrice de la Communication Financière et des Relations Investisseurs  
**Camille CUGNET**, Chargée de Communication Financière

**Rose MOREIRA**, Chargée de Communication Financière et des Relations Actionnaires Individuels  
CS 20001 Saint-Beauzire - 63360 GERZAT  
Tél. 04 73 63 44 85 - Fax 04 73 63 41 80  
E-mail : [rose.moreira@vilmorincie.com](mailto:rose.moreira@vilmorincie.com)

### Service des titres

BNP Paribas Securities Services  
Les Grands Moulins de Pantin  
CTS - Service relations actionnaires  
9, rue du Débarcadère - 93761 Pantin Cedex  
Tél. : - Pour les Actionnaires français :

**0 826 109 119**  
Service 0,15 € / min  
+ prix appel

- Pour les Actionnaires étrangers :  
+33 (0)1 55 77 40 57

Fax : +33 (0)1 55 77 34 17  
[www.planetshares.bnpparibas.com](http://www.planetshares.bnpparibas.com)