

UNE VALEUR DE LONG TERME

Le cours de l'action Vilmorin & Cie a connu des évolutions contrastées au cours de l'exercice. Après une forte progression en 2017 et en début d'année 2018 où il s'est approché de son plus haut historique, le cours de Bourse a enregistré une évolution négative depuis fin février 2018.

En dépit d'un exercice 2017-2018 marqué par des difficultés conjoncturelles sur les activités potagères et grandes cultures, Vilmorin & Cie, au profil défensif et de long terme, démontre régulièrement la pertinence de son modèle de développement spécifique ainsi que de sa stratégie de long terme, sur des marchés mondiaux qui sont fondamentalement porteurs.

+214,9 %
sur
15 ans ⁽¹⁾

+26,7 %
sur
10 ans ⁽¹⁾

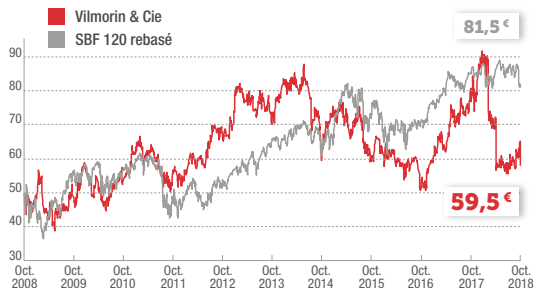
-26,2 %
sur
1 an ⁽¹⁾

Dividende par action ⁽²⁾
1,35 €

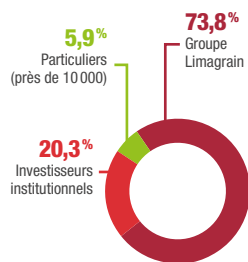
⁽¹⁾ Évolutions au 18 octobre 2018 calculées sur la base d'un réinvestissement en actions des dividendes perçus et tenant compte des attributions gratuites d'actions auxquelles la Société a procédé.

⁽²⁾ Le montant du dividende est soumis à l'approbation de l'Assemblée Générale du 7 décembre 2018.

Évolution de la performance du cours de l'action sur 10 ans (du 18 octobre 2008 au 18 octobre 2018)



Répartition du capital au 30 juin 2018



Sources : Euroclear et interne.

- Éligible au PEA et SRD
- Nombre d'actions : 20 833 902

Contacts

Service des titres

BNP Paribas Securities Services - Les Grands Moulins de Pantin - CTS
Service relations actionnaires - 9, rue du Débarcadère - 93761 Pantin Cedex
Tél. **0 826 109 119** Service 0,15 €/min + prix appel - Fax 01 55 77 34 17
www.planetshares.bnpparibas.com

Communication financière

Vincent SUPIOT, Directeur Financier
Valérie MONSÉRAT, Directrice de la Communication Financière et des Relations Investisseurs
Camille CUGNET, Chargée de Communication Financière
Rose MOREIRA, Chargée de Communication Financière et des Relations Actionnaires Individuels

CS 20001 Saint-Beauzire - 63360 GERZAT
Tél. : +33 (0) 4 73 63 44 85 - E-mail : rose.moreira@vilmorincie.com

5 RAISONS D'ÊTRE ACTIONNAIRE

ÊTRE
le partenaire
d'une entreprise
au cœur des enjeux
alimentaires mondiaux

PARTAGER
des relations
de proximité avec
une entreprise à l'écoute
de ses Actionnaires

S'ASSOCIER
à une stratégie
de long terme, axée
sur l'innovation
et l'internationalisation

BÉNÉFICIER
d'une politique
de rémunération
constante

ADHÉRER
à des valeurs
fondatrices :
progrès, persévérance
et coopération

UN DISPOSITIF DÉDIÉ AUX ACTIONNAIRES INDIVIDUELS

Soucieuse d'entretenir une relation privilégiée avec ses Actionnaires, Vilmorin & Cie mène des actions spécifiques et régulières destinées à ses 10 000 Actionnaires individuels, fidèles et engagés sur le long terme.

Un Comité Consultatif

Pour alimenter la stratégie de communication et mieux répondre aux attentes des Actionnaires individuels.



De gauche à droite : Michel GUÉRILLOT, Pierre-Antoine RIGAUD ⁽¹⁾, Jean-Claude PETIT, Pascale DEVERAUX, Arnaud BUNEL ⁽²⁾, Christian MAMY, Philippe BLATEYRON ⁽¹⁾, Jean GERMAN, Pierre-Yves PELLISSIER.

⁽¹⁾ M. RIGAUD et M. BLATEYRON sont également Administrateurs de Limagrain.
⁽²⁾ Membre invité.

Des rencontres tout au long de l'année

- L'Assemblée Générale
- Les conférences thématiques
- Le salon Actionaria
- Les réunions d'actionnaires en région

Des publications

- Les lettres aux actionnaires
- Le livret de l'actionnaire

Un site Internet

www.vilmorincie.com
avec un espace dédié aux Actionnaires individuels



L'ESSENTIEL
Édition 2018

Vilmorin & Cie
Les activités semences de **Limagrain**

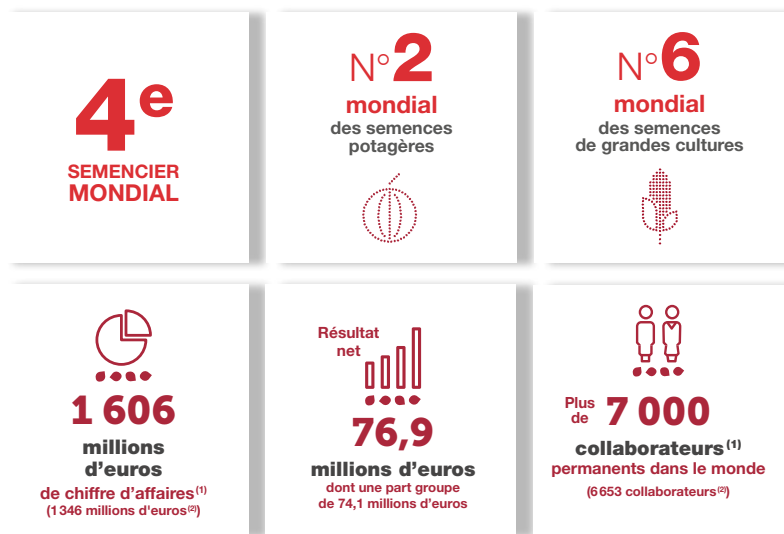
Création : AllContents - Conception & Réalisation : SETOSEI - Crédits photos : © Vincent BOUCHET/Groupe Limagrain, François BERRUÉ, Vilmorin & Cie et ses filiales, Getty Images.

UN LEADER MONDIAL DES SEMENCES

4^e semencier mondial, Vilmorin & Cie crée des semences potagères et de grandes cultures à haute valeur ajoutée, contribuant à répondre aux enjeux alimentaires.

Soutenue par son actionnaire de référence Limagrain, groupe coopératif agricole international, la croissance de Vilmorin & Cie s'appuie sur un investissement soutenu et continu en recherche et une stratégie d'internationalisation affirmée, pour renforcer durablement ses positions concurrentielles sur des marchés mondiaux porteurs.

Guidée par une vision long terme de son développement, Vilmorin & Cie inscrit sa performance dans le respect de trois valeurs fondatrices : le progrès, qui se situe au cœur de ses convictions et de sa mission, la persévérance, inhérente aux métiers d'agriculteur et de semencier, et la coopération, aussi bien au niveau scientifique, industriel que commercial.



Données 2017-2018.



⁽¹⁾ En intégrant 50 % d'AgReliant (Amérique du Nord, Grandes Cultures). Compte tenu de l'application de la norme IFRS 11, certaines sociétés sont comptabilisées selon la méthode de la mise en équivalence depuis l'exercice 2014-2015.

⁽²⁾ Donnée publiée (tenant compte de l'impact de la norme IFRS 11, c'est-à-dire hors AgReliant).

UN MODÈLE DE DÉVELOPPEMENT SPÉCIFIQUE

Vilmorin & Cie inscrit son développement dans un modèle économique spécifique, qui prend appui sur trois atouts majeurs et singuliers :



UNE STRATÉGIE DE CONQUÊTE DE PARTS DE MARCHÉ

3 FONDEMENTS STRATÉGIQUES

Un investissement soutenu et continu en recherche



⁽¹⁾ Sur la base du chiffre d'affaires semences professionnelles et intégrant les activités d'AgReliant (Amérique du Nord, Grandes Cultures), détenue à 50 %.

Données 2017-2018

Une forte internationalisation des activités



Données 2017-2018 tenant compte de l'impact de la norme IFRS 11, c'est-à-dire hors AgReliant.

Une capacité à conjuguer acquisitions ciblées et partenariats

Vilmorin & Cie mène une politique d'acquisitions ciblées et noue de nombreuses collaborations partout dans le monde.

Les opérations réalisées ces dernières années ont ainsi porté sur les marchés prioritaires de Vilmorin & Cie, à l'image de l'Amérique du Nord et de l'Asie.

3 PRIORITÉS STRATÉGIQUES

STRATÉGIE

- Combiner croissance organique et croissance externe :
 - Maintenir une croissance organique supérieure à celle du marché, grâce au cercle vertueux de l'innovation et de la proximité des marchés.
 - Renforcer les positions par des opérations ciblées de croissance externe.
- Se développer sur des segments espèces/territoires complémentaires et devenir un leader sur tous les marchés, avec une ambition forte en Asie, et sur toutes les espèces stratégiques.

OBJECTIF >
Conforter un leadership mondial



Semences potagères

STRATÉGIE

- Conforter des positions de leader en Europe et en Amérique du Nord.
- Développer les activités sur les nouveaux territoires : Amérique du Sud, Asie et Afrique.
- Poursuivre l'innovation variétale et développer une gamme propriétaire de variétés génétiquement modifiées.

OBJECTIF >
Devenir un acteur global



Semences de maïs

STRATÉGIE

- Consolider une position de leader en Europe.
- Contribuer à la conversion du marché en un marché de semences à haute valeur.
- Conquérir progressivement de nouveaux territoires et développer des partenariats solides à l'international.

OBJECTIF >
Devenir à terme la référence mondiale



Semences de blé