



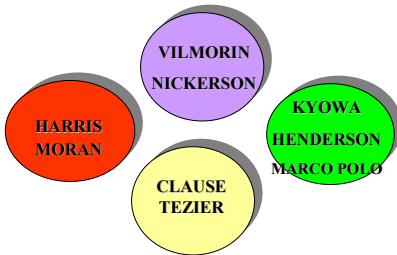
/ Réunion d'information
11 octobre 2001



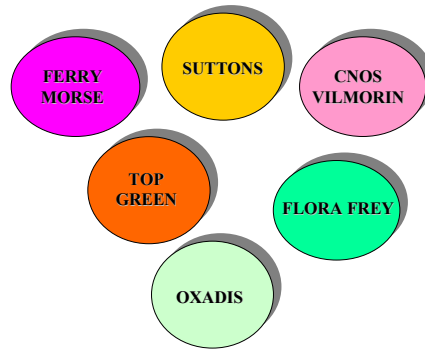
/ Comptes annuels
consolidés au 30 juin 2001

/ Organisation opérationnelle

Branche Professionnelle

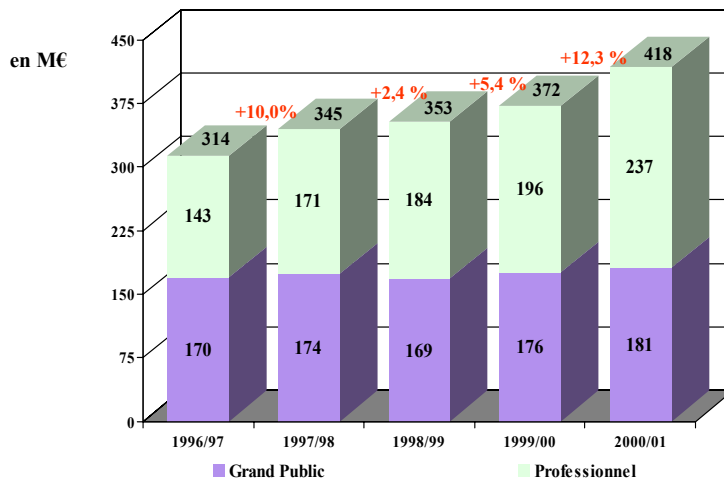


Branche Grand Public



Résultats annuels au 30 juin 2001

/ Evolution du chiffre d'affaires

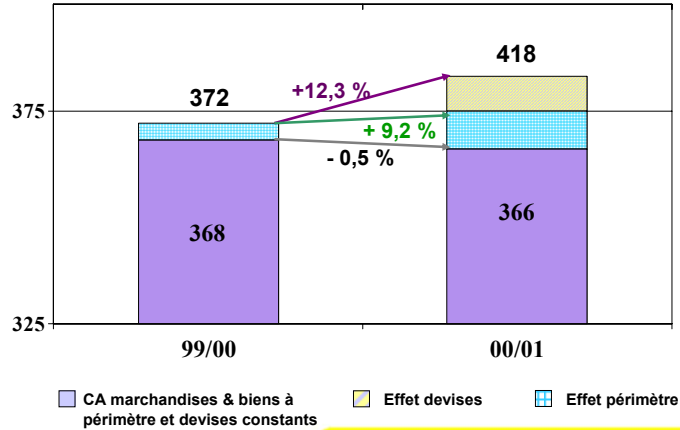


CA marchandises et biens

Résultats annuels au 30 juin 2001

/ Analyse du chiffre d'affaires

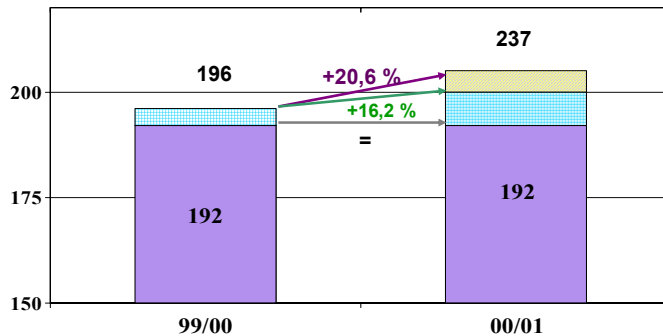
en M€



Résultats annuels au 30 juin 2001

/ Analyse du chiffre d'affaires par branche

en M€

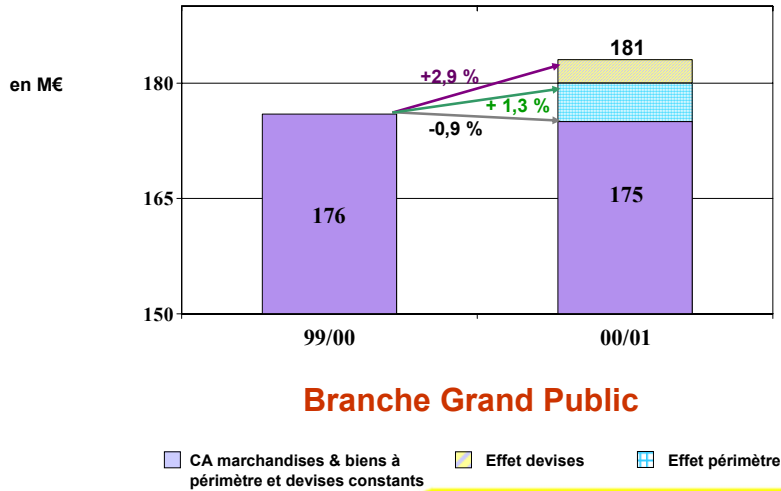


Branche Professionnelle

■ CA marchandises & biens à périmètre et devises constants
■ Effet devises
■ Effet périmètre

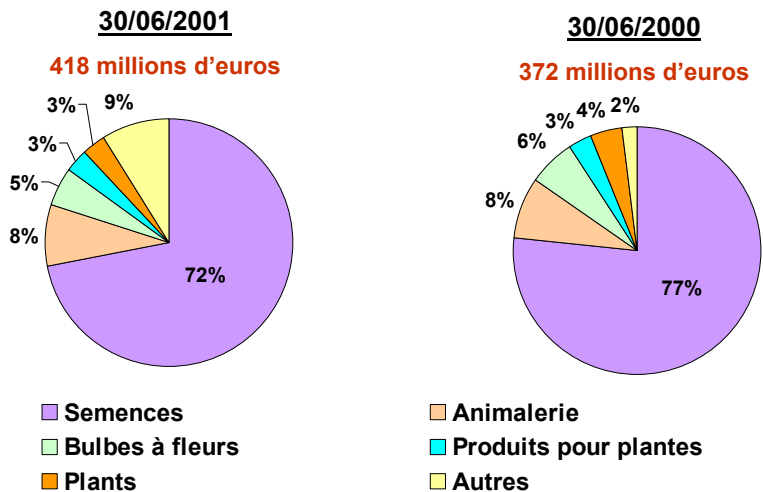
Résultats annuels au 30 juin 2001

/ Analyse du chiffre d'affaires par branche



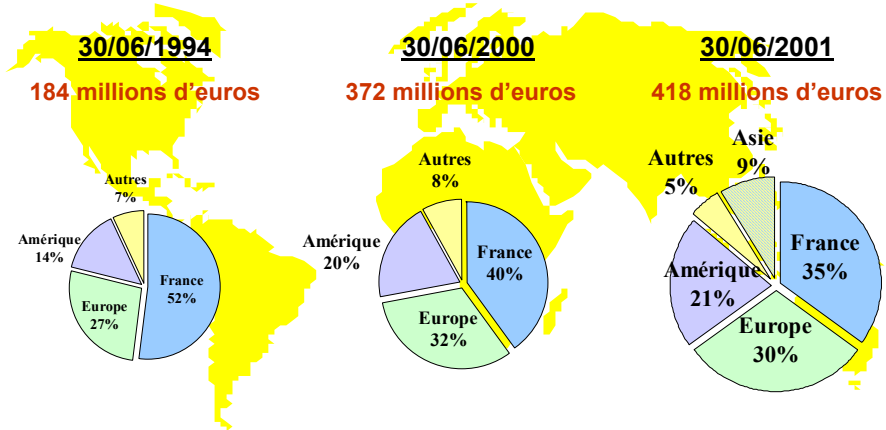
Résultats annuels au 30 juin 2001

/ Chiffre d'affaires par produit



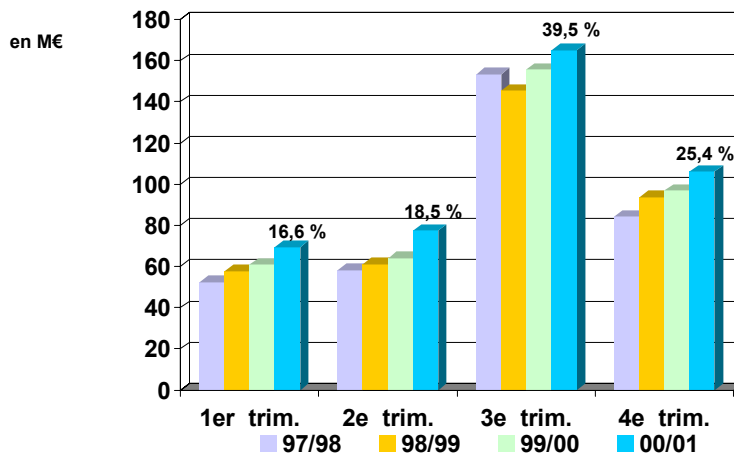
Résultats annuels au 30 juin 2001

/ Chiffre d'affaires par zone géographique



Résultats annuels au 30 juin 2001

/ Chiffre d'affaires saisonnalisé



Résultats annuels au 30 juin 2001



/ Réunion d'information
11 octobre 2001

/ Compte de résultat

en M€	A		C		A/C
	30/06/01	en % du CA	30/06/00	en % du CA	Variation (% ou M€)
Chiffre d'Affaires	424,1	100,0%	377,3	100,0%	12,4%
Marge commerciale	271,0	63,9%	255,6	67,7%	6,0%
Charges d'exploitation	-235,0	-55,4%	-215,6	-57,1%	9,0%
<i>charges de personnel</i>	-112,4	-26,5%	-100,8	-26,7%	11,5%
<i>autres charges d'exploitation nettes</i>	-108,9	-25,7%	-101,6	-26,9%	7,2%
<i>dotations nettes aux amort. et prov.</i>	-13,7	-3,2%	-13,2	-3,5%	3,8%
Résultat d'exploitation	35,9	8,5%	40,0	10,6%	-4,1M€

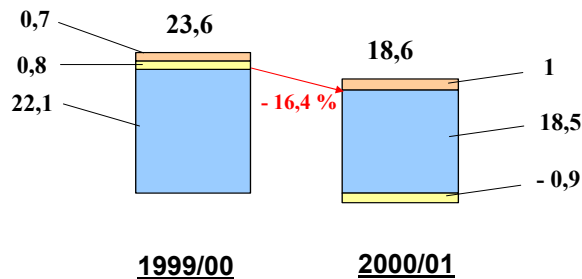
/ Compte de résultat

en M€	A		C		A/C
	30/06/01	en % du CA	30/06/00	en % du CA	Variation (% ou M€)
Résultat d'exploitation	35,9	8,5%	40,0	10,6%	-4,1M€
Résultat financier	-6,6	-1,6%	-6,0	-1,6%	-0,6M€
Résultat exceptionnel	-1,1	-0,3%	1,1	0,3%	-2,2M€
IS	-9,1	-2,1%	-11,0	-2,9%	+1,9M€
Amortissements écarts d'acquisition	-0,5	-0,1%	-0,6	-0,2%	+0,1M€
Résultat mis en équivalence	-0,1	0,0%		0,0%	-0,1M€
Résultat net	18,6	4,4%	23,6	6,3%	-5,0M€
Résultat net part du Groupe	17,6	4,1%	22,8	6,0%	-5,2M€

Résultats annuels au 30 juin 2001

/ Analyse du résultat net

en M€



- Résultat net hors éléments exceptionnels hors Groupe
- Eléments exceptionnels
- Résultat net hors éléments exceptionnels part du Groupe

Résultats annuels au 30 juin 2001

/ Branche Professionnelle

Chiffres clés 2000-2001

en millions	Chiffre d'affaires*			Résultat net	
	00-01	99-00	Variation %	00-01	99-00
Vilmorin (€)	48,9	47,3	+ 3,3	5,1	5,8
Nickerson (€)	25,3	28,6	-11,6	-0,1	1,3
Clause (€)	54,1	51,2	+ 5,3	7,3	7,1
Tézier (€)	28,2	26,2	+ 7,7	3,9	3,2
Elidia (€)	7,6	6,5	+ 17,1	0,3	0,0
Harris Moran (\$)	57,6	60,1	-4,1	2,8	3,3
Henderson (AUD)	3,0	4,1	-27,3	0,0	-0,7
Kyowa (JPY)**	9 045,7	-	-	0,0	-

* marchandises et biens

** à 100 %

Résultats annuels au 30 juin 2001

/ Branche Grand Public

Chiffres clés 2000-2001

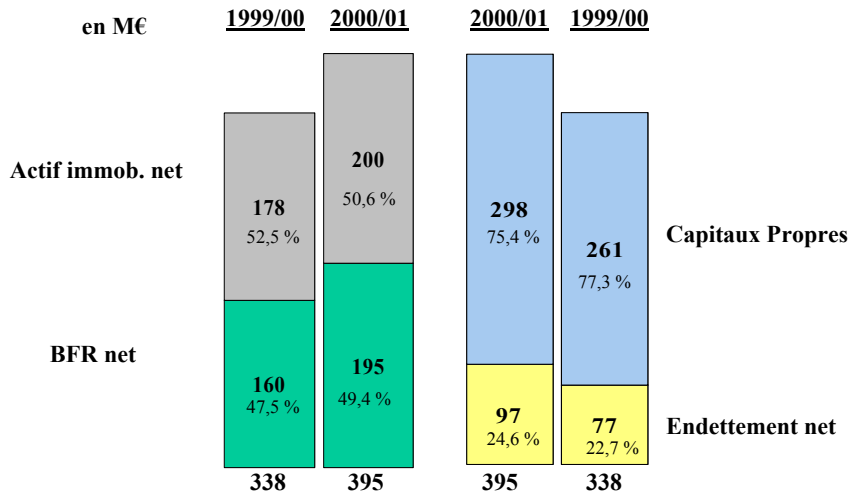
en millions	Chiffre d'affaires*			Résultat net	
	00-01	99-00	Variation %	00-01	99-00
Oxadis (€)	102,9	106,3	-3,2	0,3	3,1
Flora Frey (€)	28,5	31,3	-8,7	-1,6	0,5
Ferry Morse (\$)	19,0	16,0	+ 18,7	0,0	0,7
Suttons (£)	13,9	13,7	+ 1,4	0,1	0,0
CNOS Vilmorin (PLN)	7,3	4,2	+ 73,6	-0,2	-0,6
Top Green** (€)	13,0	-	-	0,2	-

* marchandises et biens

** à 100 %

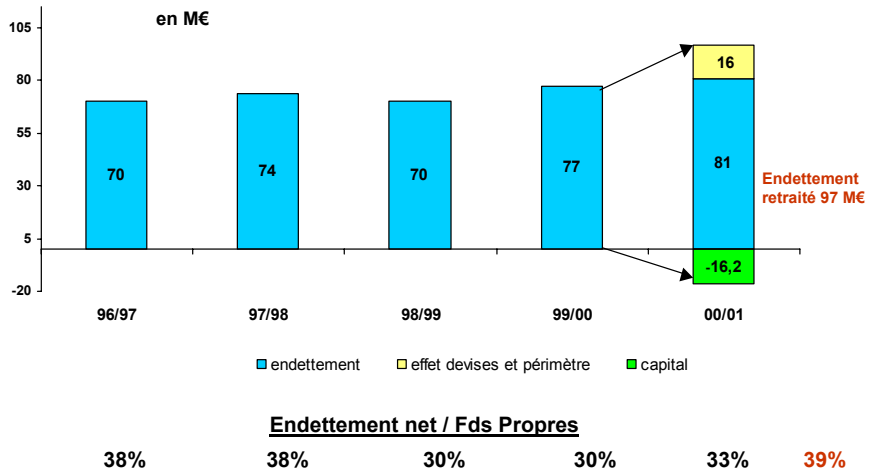
Résultats annuels au 30 juin 2001

/ Structure bilantielle consolidée



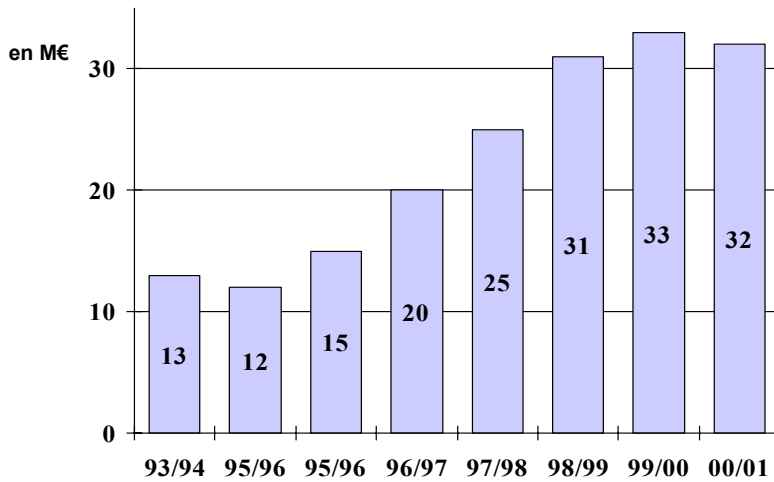
Résultats annuels au 30 juin 2001

/ Endettement net économique



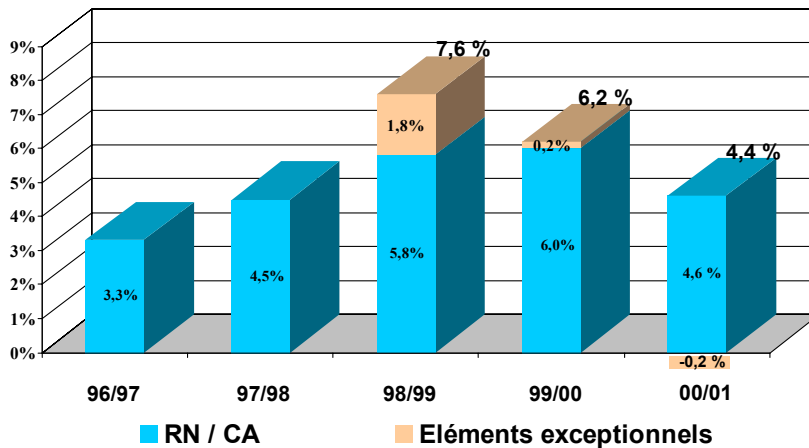
Résultats annuels au 30 juin 2001

/ Marge brute d'autofinancement



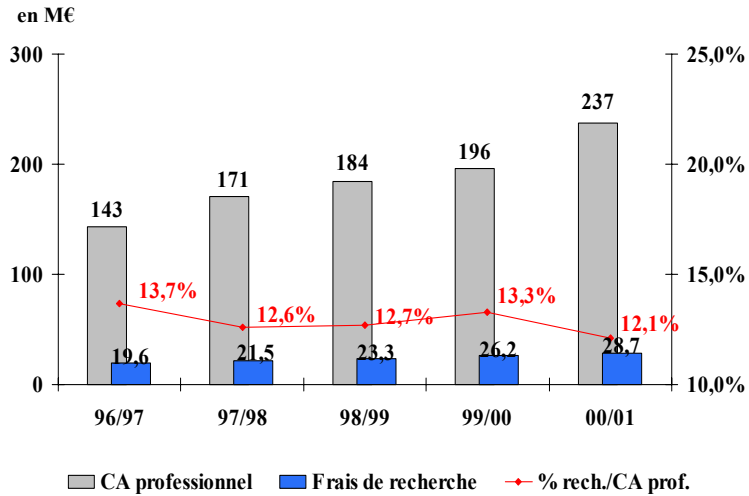
Résultats annuels au 30 juin 2001

/ Evolution de la marge nette



Résultats annuels au 30 juin 2001

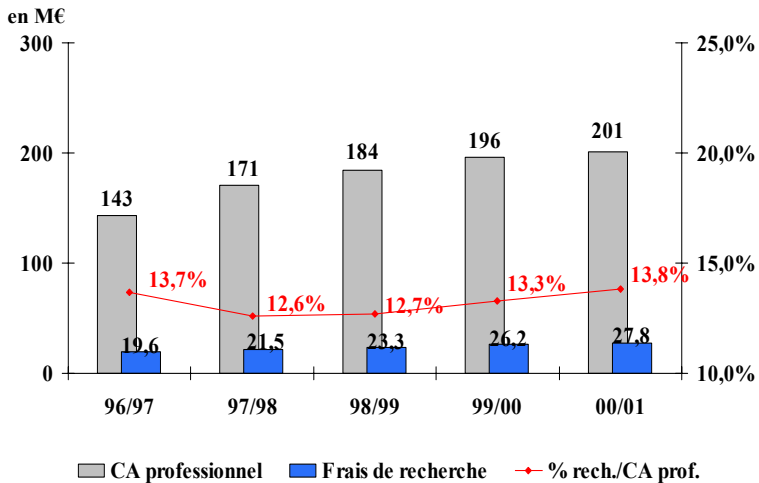
/ Evolution des frais de recherche



Résultats annuels au 30 juin 2001

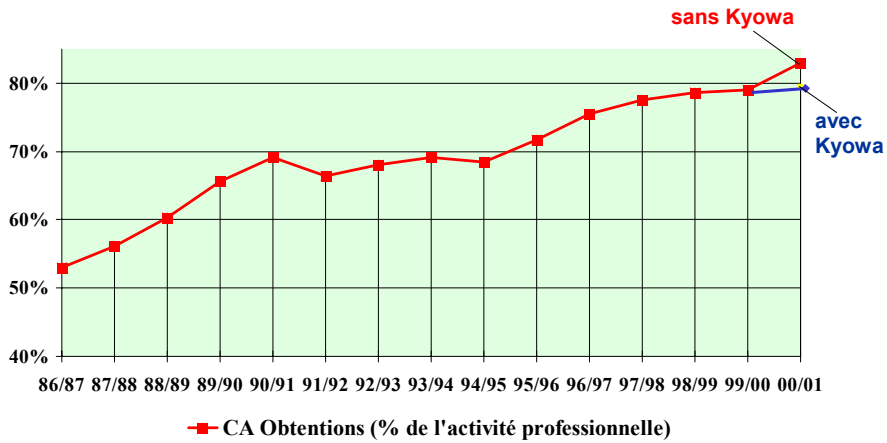
/ Evolution des frais de recherche

hors Kyowa



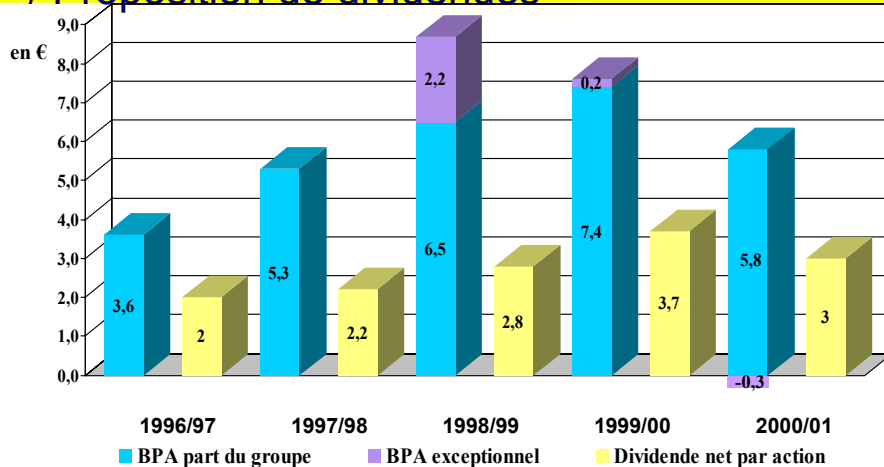
Résultats annuels au 30 juin 2001

/ Chiffre d'affaires obtentions



Résultats annuels au 30 juin 2001

/ Proposition de dividendes



	1996/97	1997/98	1998/99	1999/00	2000/01
Pay out	54,7 %	41,5 %	32,4 %	48,6 %	54,4 %
Pay out hors éléments exceptionnels			42,3 %	50,2 %	51,8 %

Résultats annuels au 30 juin 2001



/ Perspectives

/ BIO SEEDS - KEYGENE



Perspectives

/ KEYGENE

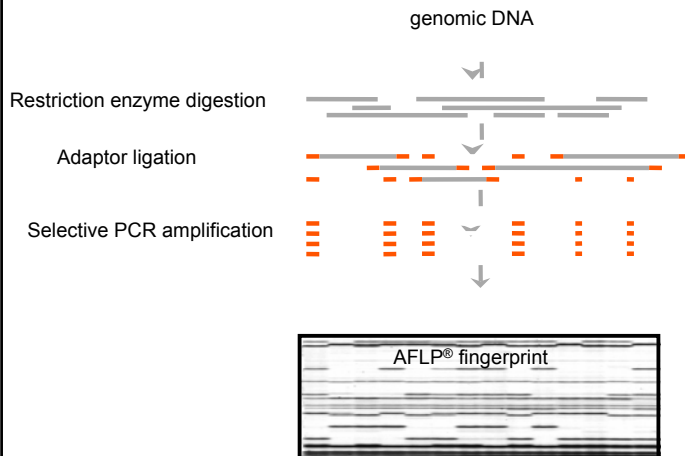
- > Laboratoires situés à Wageningen
- > 90 chercheurs
- > Réputation de premier plan dans le marquage moléculaire et ses applications en génomique
- > A développé un système très performant de bioinformatique
- > Nouveaux programmes :
 - / pour 80 % définis et financés en commun par les actionnaires (semenciers)
 - / pour 20 % en projets spécifiques

Perspectives

/ KEYGENE

AFLP® concept

selective restriction fragment amplification



Perspectives

Marquage Moléculaire

KEYGENE

HAZERA
AGRINOMICS
GENOPSIS
Génomique

Vilmorin Clause & Cie
LABOS D'APPLICATION

Transgénèse

Partenaires
Exterieurs

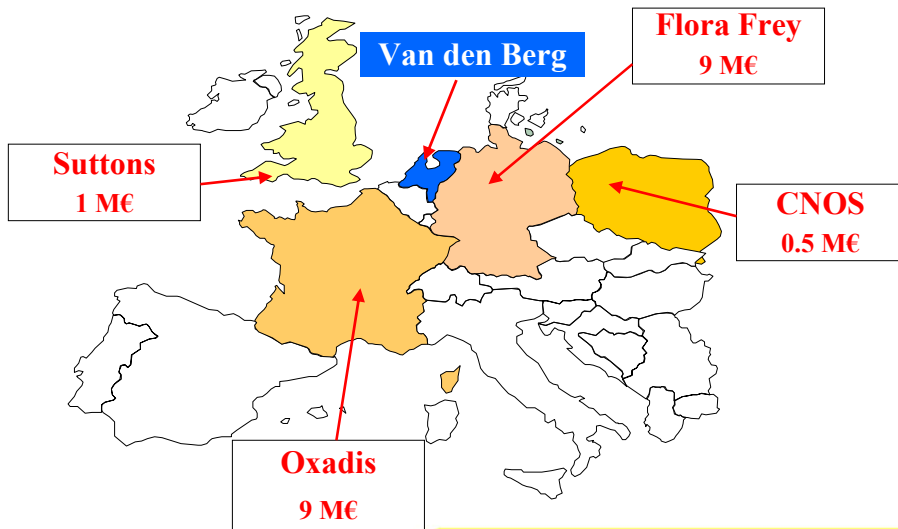
Contrats en
partenariat

Perspectives



/ Perspectives

/ VAN DEN BERG



Chiffre d'affaires bulbes 2000/01

Perspectives

/ VAN DEN BERG

Fiche signalétique

- / Prise de contrôle à hauteur de 80 % du capital
- / Société située à Wervershoof au nord d'Amsterdam
- / Chiffre d'affaires 2000 : 5,7 M€
- / Principaux pays d'exportation : DK, S, A, D, CH
- / Achats : 80 % en contrats de production
20 % au cadran
- / Equipements : 8 machines de conditionnement
- / Bâtiments : en location (11 000 m²)
- / Personnel : 18 permanents et 40 temporaires en saison
- / Intégration opérationnelle à compter du printemps 2002

Perspectives

/ VAN DEN BERG

Objectifs et axes de développement

- > Etre plus proche de l'approvisionnement (connaissance du marché, image et compétence)
- > Améliorer les conditions d'achat
- > Optimiser la logistique
- > Enrichir l'offre produits (variétés, critères qualitatifs, promotions, MDD)
- > Développer de nouveaux marchés (PL, GB)

Perspectives



/ Réunion d'information
11 octobre 2001