

UNE VALEUR DE LONG TERME

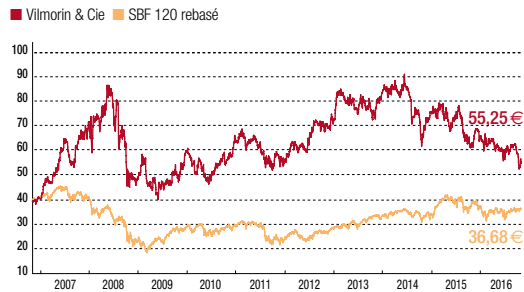
Le cours de l'action Vilmorin & Cie a récemment connu une évolution négative, conséquence notamment du contexte de marché actuellement défavorable sur l'activité grandes cultures. Toutefois Vilmorin & Cie, à profil défensif et de long terme, démontre régulièrement la pertinence de sa stratégie de développement long terme, sur des marchés mondiaux qui restent fondamentalement porteurs.

+56,3% sur 10 ans*
-6,8% sur 5 ans*
-12,7% sur 1 an*
1,10€ dividende par action 2016⁽¹⁾

* Au 28 octobre 2016.
(1) Le montant du dividende sera soumis à l'approbation de l'Assemblée Générale du 9 décembre 2016.

ÉVOLUTION DU COURS DE L'ACTION SUR 10 ANS

(au 28 octobre 2016)



Sources : Euronext et Natixis.

- Éligible au PEA et au SRD
- Nombre de titres : 20 833 902
- Exercice : du 1^{er} juillet au 30 juin

CONTACTS

Daniel JACQUEMOND, Directeur Financier

Valérie MONSÉRAT, Directrice de la Communication Financière et des Relations Investisseurs

Clémence DATURI, Chargée de Communication Financière et des Relations Actionnaires Individuels

CS 20001 Saint Beauzire - 63360 GERZAT - Tél. 04 73 63 44 85 - Fax 04 73 63 41 80

E-mail : clemence.daturi@vilmorin.info

SERVICE DES TITRES

BNP Paribas Securities Services - Les Grands Moulins de Pantin - CTS - Service relations actionnaires
9 rue du Débarcadère - 93761 Pantin Cedex - Tél. 0 826 109 119 - Fax 01 55 77 34 17

5 RAISONS D'ÊTRE ACTIONNAIRE

ÊTRE
le partenaire d'une entreprise
au cœur des enjeux
alimentaires mondiaux

S'ASSOCIER
à une stratégie de long terme,
axée sur l'innovation
et l'internationalisation

ADHÉRER
à des valeurs fondatrices :
progrès, persévérance
et coopération

BÉNÉFICIER
d'une politique
de rémunération
constante

PARTAGER
des relations de proximité
avec une entreprise à l'écoute
de ses Actionnaires

UN DISPOSITIF DÉDIÉ AUX ACTIONNAIRES INDIVIDUELS

Soucieuse d'entretenir une relation privilégiée avec ses Actionnaires, Vilmorin & Cie mène des actions spécifiques et régulières destinées à ses 12 000 Actionnaires individuels, fidèles et engagés sur le long terme. Elle s'attache à être la plus précise, fiable et transparente sur sa stratégie et ses perspectives de développement.

UN COMITÉ CONSULTATIF

Pour alimenter la stratégie de communication et mieux répondre aux attentes des Actionnaires individuels.



Pierre-Yves PELLISSIER, Francine SAUCIER, Christian MAMY, Jean GERMAN, Philippe BLATEYRON*, Jean-Claude BONHOMME, Sébastien VIDAL*. Absente sur la photo : Marie-Florence LAMY.

* M. BLATEYRON et M. VIDAL sont également Administrateurs de Limagrain.

Vous pouvez adresser vos remarques et suggestions à cca@vilmorin.info

DES RENCONTRES

- L'Assemblée Générale
- Les conférences thématiques
- Le salon Actionaria
- Les réunions d'actionnaires en région

DES PUBLICATIONS

- Les Lettres aux actionnaires
- Le Livret de l'actionnaire

UN SITE INTERNET

- www.vilmorin.info avec un espace dédié aux Actionnaires individuels

 **Vilmorin & Cie**



Conception / Réalisation : SETOSEI - Crédits photos : © Vincent BOUCHET/Groupe Limagrain, Vilmorin & Cie et ses filiales.

L'ESSENTIEL

ÉDITION 2016

UNE SOCIÉTÉ COTÉE DE
Limagrain

UN LEADER MONDIAL DES SEMENCES

4^e semencier mondial, Vilmorin & Cie crée des semences potagères et de grandes cultures à haute valeur ajoutée, contribuant à répondre aux enjeux alimentaires.

Soutenue par son actionnaire de référence Limagrain, groupe coopératif agricole international, la croissance de Vilmorin & Cie s'appuie sur un investissement soutenu en recherche et une stratégie d'internationalisation affirmée, pour renforcer durablement ses positions concurrentielles sur des marchés mondiaux porteurs.

Guidée par une vision long terme de son développement, Vilmorin & Cie inscrit sa performance dans le respect de trois valeurs fondatrices : le progrès, qui se situe au cœur de ses convictions et de sa mission, la persévérance, inhérente aux métiers d'agriculteur et de semencier, et la coopération, aussi bien au niveau scientifique, industriel que commercial.

N°1 EUROPÉEN DES SEMENCES DE CÉRÉALES À PAILLE⁽¹⁾

N°2 MONDIAL DES SEMENCES POTAGÈRES

N°3 & N°4 NORD-AMÉRICAIN⁽²⁾ EUROPÉEN DES SEMENCES DE MAÏS

Chiffre d'affaires 2015-2016

1 627

millions d'euros⁽³⁾

Résultat net 2015-2016

60,8

millions d'euros
dont une part groupe de 59,3 millions d'euros

Plus de

6 900

collaborateurs⁽³⁾ permanents dans le monde

UNE STRATÉGIE DE CONQUÊTE DE PARTS DE MARCHÉ

3 FONDEMENTS POUR ACCÉLÉRER NOTRE DÉVELOPPEMENT

UN INVESTISSEMENT SOUTENU EN RECHERCHE

15,2%
du chiffre d'affaires semences investis en recherche⁽¹⁾

Près de **300** millions d'euros d'investissement en recherche en incluant les financements sous forme de partenariats

Plus de **100** centres de recherche dans le monde

Plus de **300** variétés de semences créées et mises en marché

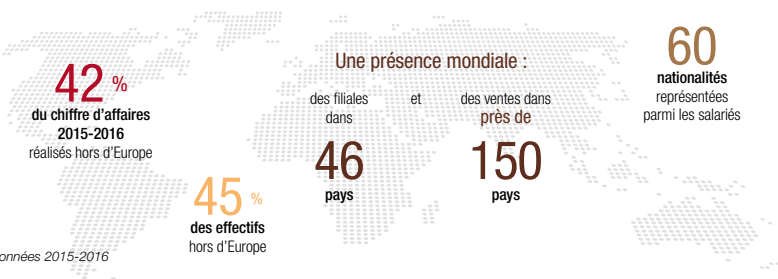
Données 2015-2016

(1) Donnée calculée sur la base du chiffre d'affaires semences des activités destinées aux marchés professionnels et intégrant 50% des activités d'AgReliant (Amérique du Nord. Grandes cultures).

UNE POLITIQUE CIBLÉE DE CROISSANCE EXTERNE ET DE PARTENARIATS

Vilmorin & Cie mène une politique d'acquisitions ciblées et noue de nombreuses collaborations partout dans le monde. Exemples d'acquisitions récentes : Genica Research (États-Unis. Potagères), Tropidicorp (Vietnam. Potagères), Seed Asia (Thaïlande. Grandes cultures), Seed Co (Afrique Australe. Grandes cultures - prise de participation minoritaire).

UNE FORTE INTERNATIONALISATION DES ACTIVITÉS



3 PRIORITÉS STRATÉGIQUES



SEMENCES POTAGÈRES

STRATÉGIE

- Maintenir une croissance organique supérieure à celle du marché, grâce au cercle vertueux de l'innovation et de la proximité des marchés.
- Renforcer les positions par des opérations ciblées de croissance externe.
- Se développer sur des segments espèces/territoires complémentaires.

OBJECTIF
CONFORTER UN LEADERSHIP MONDIAL



SEMENCES DE MAÏS

STRATÉGIE

- Devenir un acteur majeur sur le marché du maïs grain en Europe.
- Internationaliser les activités, au-delà des positions principales en Europe et en Amérique du Nord.
- Poursuivre l'innovation variétale et développer une gamme propriétaire de variétés génétiquement modifiées.

OBJECTIF
DEVENIR UN ACTEUR GLOBAL



SEMENCES DE BLÉ

STRATÉGIE

- Contribuer à la conversion du marché vers un marché de semences à hauts rendements.
- Consolider une position de leader en Europe.
- Conquérir progressivement de nouveaux territoires et développer des partenariats solides à l'international.

OBJECTIF
DEVENIR À TERME LA RÉFÉRENCE MONDIALE

UN MODÈLE DE DÉVELOPPEMENT SPÉCIFIQUE

Vilmorin & Cie inscrit son développement dans un modèle économique spécifique, qui prend appui sur trois atouts majeurs et singuliers :

Un métier unique de semencier

Une organisation au plus près des marchés

Une vision à long terme de son développement

(1) Blé et orge.

(2) Au travers d'AgReliant.

(3) En intégrant notamment 50% d'AgReliant (Amérique du Nord. Grandes cultures). Compte tenu de l'application de la norme IFRS 11, certaines sociétés sont comptabilisées selon la méthode de la mise en équivalence depuis l'exercice 2014-2015.