



## L'ESSENTIEL

Première application des normes IFRS 10, IFRS 11 et IFRS 12 et de IFRIC 21

Progression du chiffre d'affaires : +3,1 %\*

- Excellentes performances de l'activité semences potagères : +8 %\*
- Baisse modérée de l'activité grandes cultures, dans un contexte marqué par l'attentisme des marchés : -2,2 %\*

Contraction sensible des résultats semestriels, avec une perte nette part du groupe de 55,3 millions d'euros, liée à l'activité grandes cultures et à des éléments non récurrents

Maintien de l'objectif global de croissance 2014-2015

*\*A données comparables*

3

Réunion d'information – 19.02.2015

 Vilmorin & Cie



**FAITS MARQUANTS DU 1<sup>ER</sup> SEMESTRE 2014-2015**

**CONTEXTE DE MARCHÉS**

**Semences de grandes cultures**  
 Forte volatilité persistante des cours des matières premières agricoles

Cours du maïs. Bordeaux : 147 €/tn.  
 Cours du blé. Rouen : 189 €/tn.  
 Janvier 2015

Sources : FranceAgriMer, IGC, La dépêche. Février 2015

Cours du maïs et du soja. Chicago

Mais : 142 \$/t  
 Soja : 364 \$/t  
 Blé : 196 \$/t  
 Janvier 2015

Sources : FranceAgriMer, IGC, La dépêche. Février 2015

**Semences potagères**  
 Confirmation de la bonne orientation globale des marchés

**UN MARCHÉ DES SEMENCES EN CROISSANCE CONSTANTE ET PÉRENNE**

5 Réunion d'information – 19.02.2015

**FAITS MARQUANTS DU 1<sup>ER</sup> SEMESTRE 2014-2015**

**MISE EN ŒUVRE DES ORIENTATIONS STRATÉGIQUES**

**Semences potagères**  
 Conforter un leadership mondial

CONTINUER À GAGNER  
DES PARTS DE MARCHÉ

INNOVATION  
ET PROXIMITÉ DES MARCHÉS

- Poursuite des investissements dans les installations de recherche

Centre de recherche de Brurim. Israël

RENFORCER LES POSITIONS  
SUR CERTAINES ESPÈCES  
ET ZONES GÉOGRAPHIQUES

DES OPÉRATIONS CIBLÉES  
DE CROISSANCE EXTERNE

- Pertinence des implantations et acquisitions réalisées ces dernières années
- Confirmation de la bonne intégration des sociétés acquises récemment : Shamrock (États-Unis), Century Seeds (Inde), Campbells' Seeds (États-Unis).

6 Réunion d'information – 19.02.2015

## FAITS MARQUANTS DU 1<sup>ER</sup> SEMESTRE 2014-2015

### MISE EN ŒUVRE DES ORIENTATIONS STRATÉGIQUES

#### Semences de grandes cultures

Devenir un acteur global en semences de maïs

INTERNATIONALISATION DES POSITIONS  
au-delà de l'Europe et de l'Amérique du Nord

POURSUITE DE LA STRUCTURATION  
ET DU DÉPLOIEMENT DE L'ORGANISATION

- Structuration du dispositif en matière de recherche, de production et de développement commercial.
- Coordination croissante des fonctions transverses (recherche, marketing stratégique).
- Mise en réseau des ressources génétiques sur le maïs tropical entre les différents territoires concernés : Brésil, Asie et Afrique.



7

Réunion d'information – 19.02.2015

## FAITS MARQUANTS DU 1<sup>ER</sup> SEMESTRE 2014-2015

### GRANDES CULTURES. SEED CO. ZIMBABWE

#### Méthode de consolidation :

- 30.09.2014 : Vilmorin & Cie détenait environ 21 % du capital de Seed Co
- **Décembre 2014 : levée de l'option financière permettant à Vilmorin & Cie de détenir 30,5 % du capital de Seed Co**
- Consolidation par mise en équivalence (MEE), de la quote-part de résultat de Seed Co, sur la base des comptes semestriels au 30.09.2014



#### Point sur l'activité au 30.09.2014 :

- Des ventes globales de 16 M\$, en léger retrait sur le premier semestre
  - Repli sur les céréales d'hiver
  - Volumes de maïs orientés à la hausse, avec des demandes soutenues au Zimbabwe, en Zambie, au Malawi, etc.
- Contraction importante des charges opérationnelles et des frais financiers
  - Une forte réduction de la perte structurelle en comparaison avec le 1<sup>er</sup> semestre 2013-2014

#### Les collaborations avec Seed Co :

- Partenariat pour promouvoir l'accès à des technologies et méthodes d'envergure mondiale

8

Réunion d'information – 19.02.2015

## FAITS MARQUANTS DU 1<sup>ER</sup> SEMESTRE 2014-2015

### PRODUITS DE JARDIN. SUTTONS. ROYAUME-UNI

#### Opération réalisée

- Cession de Suttons en décembre 2014, au travers d'un « Management Buy-Out » (MBO) avec le support d'un fonds de développement régional et l'appui de Vilmorin & Cie



#### Suttons. Profil

- Création : 1806
- Acquisition par Vilmorin & Cie : 1994
- Activité : production et commercialisation de produits de jardin (graines potagères et florales, plants, bulbes, équipements de jardinage), en distribution directe et en commerce à distance (internet, vente par correspondance)
- Effectif : près de 110 personnes
- Chiffre d'affaires 2013-2014 : 14,8 M£ (-1,5 % vs 2012-2013)
- Résultat net 2013-2014 : -2,4 M£ (-60 % vs 2012-2013)



9

Réunion d'information – 19.02.2015



## FAITS MARQUANTS DU 1<sup>ER</sup> SEMESTRE 2014-2015

### PRODUITS DE JARDIN. SUTTONS. ROYAUME-UNI

#### Impact financier de la cession de Suttons

- Impact négatif en résultat opérationnel semestriel de 2,1 M€ intégrant :
  - une plus-value sur la cession des titres,
  - les frais non récurrents liés à la transaction,
  - ainsi qu'une provision pour garantie et une réserve couvrant les engagements de « pension plan ».
- Impact négatif en résultat financier semestriel de 1,1 M€
  - correspondant à l'abandon d'un compte-courant financier.

10

Réunion d'information – 19.02.2015





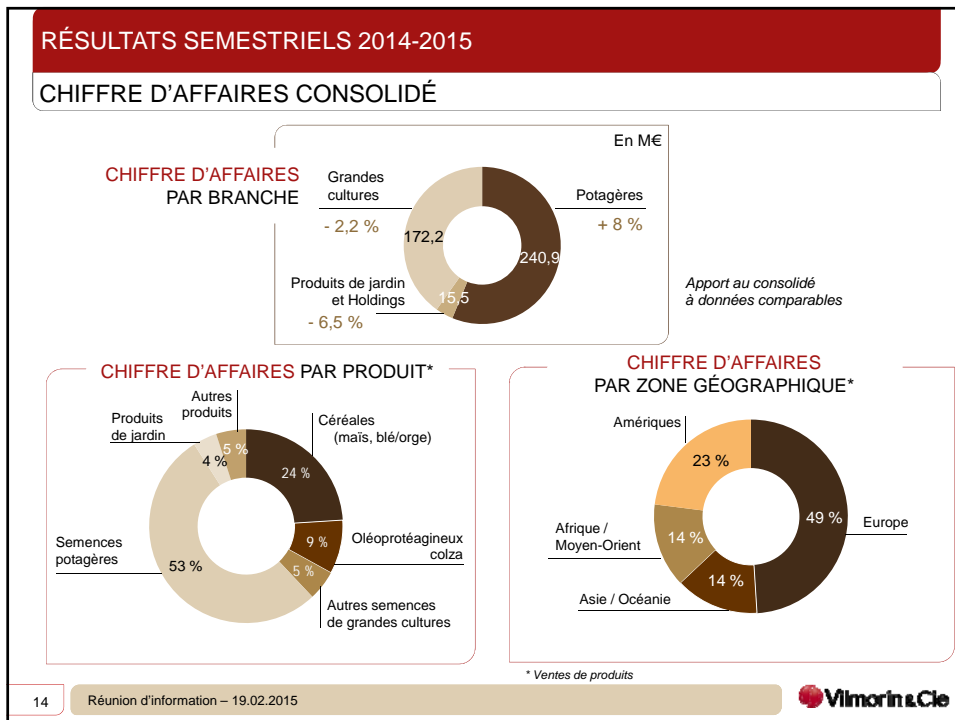
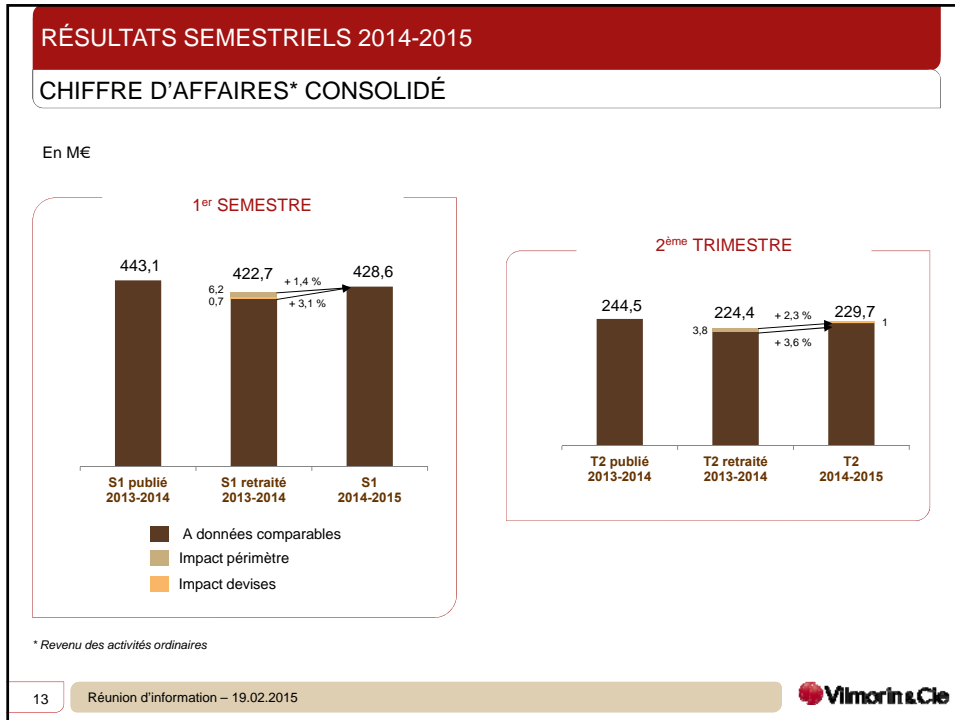


## RÉSULTATS SEMESTRIELS 2014-2015

### RÉFÉRENTIELS

- **Référentiel comptable**
  - IFRS au 31 décembre 2014
  - Première application des normes IFRS 10 (« Etats financiers consolidés »), IFRS 11 (« Partenariats »), IFRS 12 (« Information à fournir sur les intérêts détenus dans d'autres entités ») ainsi que de l'interprétation IFRIC 21 (« Taxes »)
  - ↳ Présentation de comptes retraités pour 2013-2014
- **Périmètre de consolidation**
  - Acquisition de Seed Asia (Thaïlande. Grandes cultures) en mars 2014
  - Cession de Suttons (Royaume-Uni. Produits de jardin) à compter du 1<sup>er</sup> juillet 2014
  - Mise en équivalence de Seed Co (Zimbabwe. Grandes cultures) pour le 1<sup>er</sup> semestre 2014-2015
- **Cours des principales devises au 31.12.2014 (et 31.12.2013)**

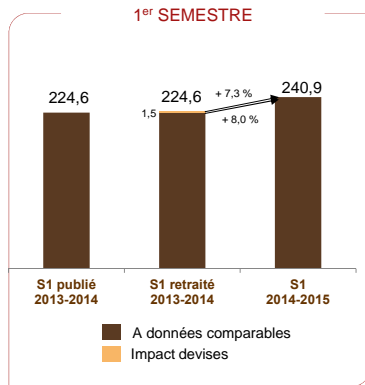
	moyen		clôture	
	2013	2014	2013	2014
\$	1,34	1,29	1,38	1,21
¥	134	140	145	145
£	0,85	0,79	0,83	0,78
TRY	2,68	2,85	2,96	2,83
ILS	4,77	4,72	4,79	4,72
BRL	3,07	3,10	3,26	3,22
INR	83	79	85	77



## RÉSULTATS SEMESTRIELS 2014-2015

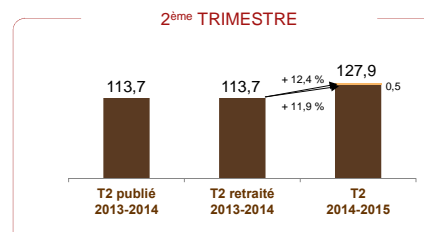
## CHIFFRE D'AFFAIRES\* SEMENCES POTAGÈRES

En M€



\* Revenu des activités ordinaires

- Un second trimestre de grande qualité, marqué par une activité extrêmement soutenue
- Poursuite du développement de l'ensemble des Business Units sur leurs espèces stratégiques
- Confirmation du dynamisme des activités sur la plupart des zones géographiques, notamment sur le continent américain ainsi qu'en Asie



15

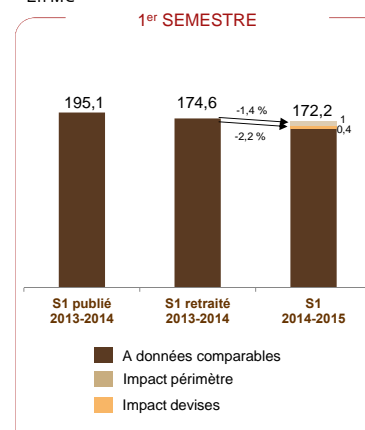
Réunion d'information – 19.02.2015

Vilmorin &amp; Cie

## RÉSULTATS SEMESTRIELS 2014-2015

## CHIFFRE D'AFFAIRES\* SEMENCES DE GRANDES CULTURES

En M€



\* Revenu des activités ordinaires

**EUROPE (COLZA ET CÉRÉALES À PAILLE)**

- Colza : une belle croissance des ventes, grâce notamment à la poursuite de l'adoption des semences hybrides.
- Céréales à paille (blé, orge) : progression de l'activité, en particulier en Europe Centrale.
- Semences de fourragères et de gazons : recul sensible des ventes, sur un marché conjoncturellement déprimé.

**EUROPE (MAÏS ET TOURNESOL)**

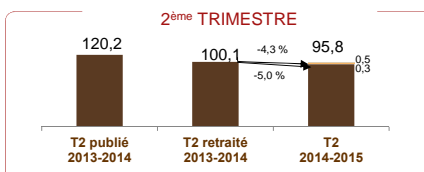
- Orientation correcte des portefeuilles de commandes.
- Dynamique interrompue en Russie et en Ukraine et manque de visibilité sur l'évolution à court terme de ces marchés.

**AMÉRIQUE DU SUD, ASIE ET AFRIQUE**

- Ralentissement de l'activité, lié en particulier pour les semences de maïs, à une forte concurrence des cultures de soja

**AMÉRIQUE DU NORD (MAÏS ET SOJA)**

- Décalage des confirmations de commandes lié au contexte de marché

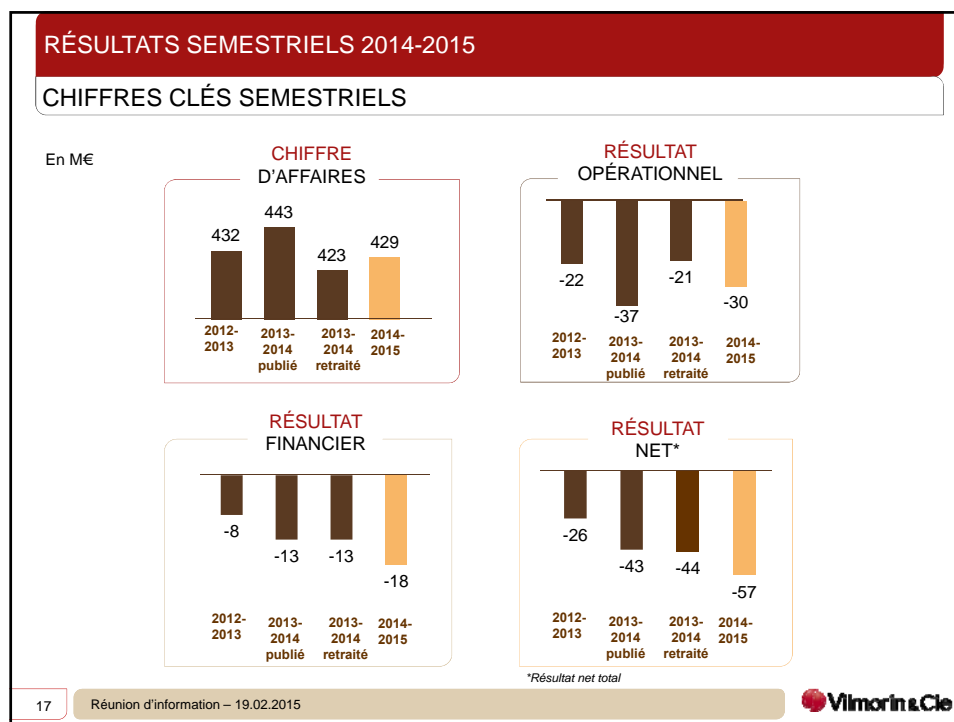


16

Réunion d'information – 19.02.2015

Vilmorin &amp; Cie





## RÉSULTATS SEMESTRIELS 2014-2015

### COMPTE DE RÉSULTAT

En M€	31.12.13 publié	31.12.13 retraité	31.12.14	Variation à données courantes
<b>Chiffre d'affaires</b>	<b>443,1</b>	<b>422,7</b>	<b>428,6</b>	<b>+1,4 %</b>
Marge commerciale	206,5	205,3	<b>210,0</b>	+2,3 %
Taux marge commerciale	46,6 %	48,6 %	<b>49,0 %</b>	+0,4 pt

- Marge commerciale consolidée en progression de 0,4 point favorisée par le mix-activités
  - Léger repli ponctuel pour les Semences potagères à 56 %
  - Sensible progression pour les Semences de grandes cultures à plus de 41 %

18
Réunion d'information – 19.02.2015

## RÉSULTATS SEMESTRIELS 2014-2015

## COMPTE DE RÉSULTAT – CHARGES OPÉRATIONNELLES

En M€	31.12.13 publié	31.12.13 retraité	31.12.14	Variation à données courantes
Marketing et commerce	(100,6)	(85,3)	(86,0)	-0,7 M€
Recherche et développement	(71,5)	(71,0)	(75,8)	-4,8 M€
Administration et autres charges	(72,2)	(70,5)	(80,9)	-10,4 M€
Restructurations	(0,6)	(0,6)	(0,3)	+0,3 M€
Cessions d'actifs	1,0	1,0	2,6	+1,6 M€
<b>Charges opérationnelles nettes</b>	<b>(243,8)</b>	<b>(226,4)</b>	<b>(240,4)</b>	<b>-14,0 M€</b>

- Progression globale sur le semestre à données comparables de 7,9 % accompagnant notamment le déploiement des Semences potagères
- Accroissement des investissements en recherche et développement de près de 5 M€ sur le semestre (après impact de l'activation des coûts de développement et des crédits d'impôt recherche)
- Impact des éléments non récurrents liés à la cession de Suttons pour un montant net de 2,1 M€

19

Réunion d'information – 19.02.2015



## RÉSULTATS SEMESTRIELS 2014-2015

## COMPTE DE RÉSULTAT

En M€	31.12.13 publié	31.12.13 retraité	31.12.14	Variation à données courantes
<b>Résultat opérationnel</b>	<b>(37,3)</b>	<b>(21,1)</b>	<b>(30,4)</b>	<b>-9,3 M€</b>
Résultat mis en équivalence	1,4	(15,4)	(21,6)	-6,2 M€
Résultat financier	(12,7)	(12,7)	(17,9)	-5,2 M€
Impôts	5,6	5,5	13,3	+7,8 M€
<b>Résultat net</b>	<b>(43,0)</b>	<b>(43,7)</b>	<b>(56,6)</b>	<b>- 12,9 M€</b>
<b>Résultat net part du groupe</b>	<b>(41,7)</b>	<b>(42,4)</b>	<b>(55,3)</b>	<b>- 12,9 M€</b>

- **Repli du résultat opérationnel consolidé** en liaison avec l'accroissement de la saisonnalité des activités en Semences de grandes cultures ainsi qu'à la prise en compte de certaines charges non récurrentes
- **Résultat mis en équivalence** : première consolidation de Seed Co (-1,8 M€) et prise en compte des co-entreprises précédemment consolidées par intégration globale, marquées par la forte saisonnalité de leurs activités
- En dépit de la sensible réduction des pertes de change (3 M€), **recul du résultat financier consolidé** principalement lié à l'accroissement de l'endettement moyen (croissance externe, besoin en fonds de roulement additionnel) et à des éléments non récurrents liés à la cession de Suttons pour un montant net de 1,1 M€

20

Réunion d'information – 19.02.2015



## RÉSULTATS SEMESTRIELS 2014-2015

## CHIFFRES CLÉS PAR BRANCHE (EN APPORT AU CONSOLIDÉ)

En M€	CHIFFRE D'AFFAIRES*			RÉSULTAT OPÉRATIONNEL			RÉSULTAT NET		
	31.12.13 publié	31.12.13 retraité	31.12.14	31.12.13 publié	31.12.13 retraité	31.12.14	31.12.13 publié	31.12.13 retraité	31.12.14
Potagères	224,6	224,6	240,9	12,3	12,1	8,2	5,8	5,6	3,6
Grandes cultures	195,1	174,7	172,2	(38,6)	(22,1)	(23,4)	(44,0)	(44,4)	(53,1)
Produits de jardin et Holdings	23,4	23,4	15,5	(11,0)	(11,1)	(15,2)	(4,8)	(4,9)	(7,1)
<b>Consolidé</b>	<b>443,1</b>	<b>422,7</b>	<b>428,6</b>	<b>(37,3)</b>	<b>(21,1)</b>	<b>(30,4)</b>	<b>(43,0)</b>	<b>(43,7)</b>	<b>(56,6)</b>

\* Revenu des activités ordinaires

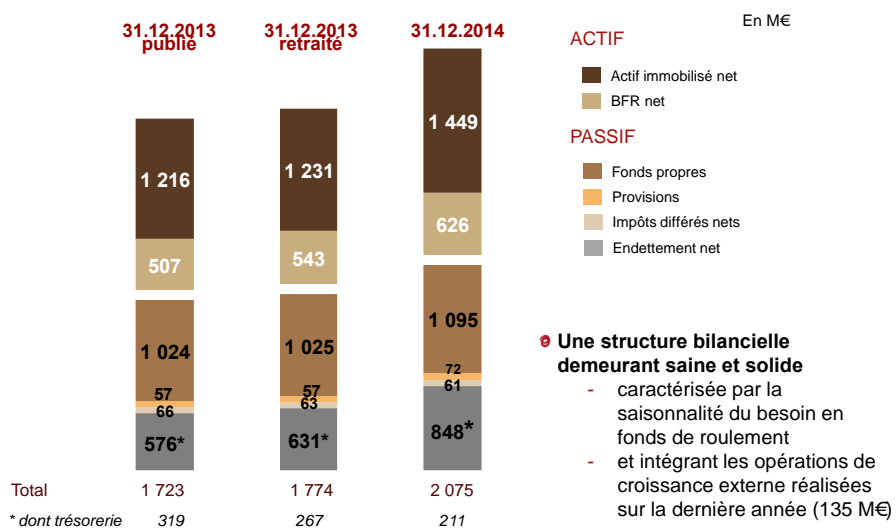
21

Réunion d'information – 19.02.2015



## RÉSULTATS SEMESTRIELS 2014-2015

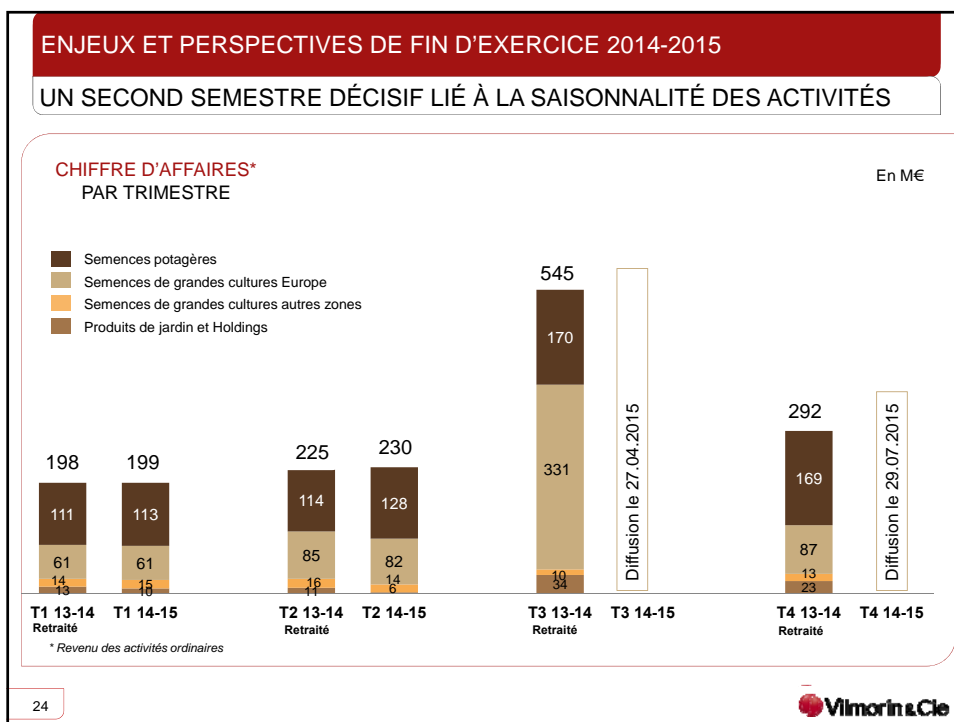
## STRUCTURE BILANCIELLE



22

Réunion d'information – 19.02.2015





**ENJEUX ET PERSPECTIVES DE FIN D'EXERCICE 2014-2015**

**SEMENCES POTAGÈRES :**  
**OBJECTIF DE CHIFFRE D'AFFAIRES RÉVISÉ À LA HAUSSE**

**Enjeux de fin d'exercice**

- Poursuite des gains de **parts de marché**
- Orientation des **devises**
- Bonne maîtrise des niveaux de **marges**

**Perspective de fin d'exercice**  
**Objectif de croissance de chiffre d'affaires potagères revu à la hausse**

CA : **+8 %\*** (31.12.14)      Objectif **+6 % ≤ CA ≤ +7 %** (30.06.15)

S2 : **60,1 %** du CA potagères 2013-2014  
**60,0 %** du CA potagères 2012-2013

\* Chiffre d'affaires publié    A données comparables

25 Réunion d'information – 19.02.2015

**ENJEUX ET PERSPECTIVES DE FIN D'EXERCICE 2014-2015**

**SEMENCES DE GRANDES CULTURES**

**Tendances de marché maïs**

**Etats-Unis**  
 ↘ Surfaces

**Europe 28**  
 ↘ Surfaces  
**Europe élargie**  
 ↘ Surfaces

**Brésil**  
 ↘ Surfaces Safrá  
 = Surfaces Safrinha

Entre -2% et -4%

**Tendances de marché tournesol**

**Europe 28**  
 ↗ Surfaces

**Europe élargie**  
 ↘ Surfaces

**Tendances de marché blé**

**Europe 28**  
 ↘ Surfaces

**Europe élargie**  
 ↗ Surfaces

Sources: estimations internes

26 Réunion d'information – 19.02.2015

## ENJEUX ET PERSPECTIVES DE FIN D'EXERCICE 2014-2015

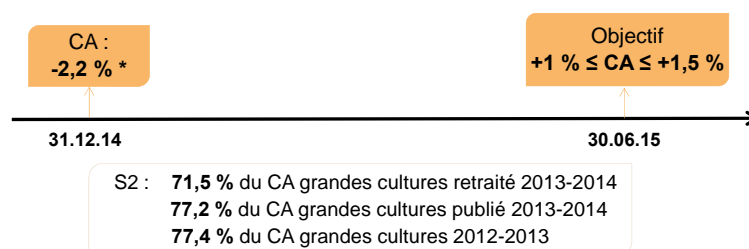
SEMENCES DE GRANDES CULTURES :  
OBJECTIF DE CHIFFRE D'AFFAIRES REVU À LA BAISSE

### Enjeux de fin d'exercice

- Evolution définitive des allocations de **surfaces**, notamment pour le maïs
- **Accès effectif aux marchés russe et ukrainien** compte tenu du conflit politique en cours
- Orientation des **devises**
- Bonne défense des **leviers tarifaires**
- Capacité à gagner des **parts de marché** complémentaires

### Perspective de fin d'exercice

Objectif de croissance de chiffre d'affaires grandes cultures revu à la baisse



\* Chiffre d'affaires publié      A données comparables

27

Réunion d'information – 19.02.2015



## PERSPECTIVES 2014-2015

MAINTIEN DE L'OBJECTIF DE CHIFFRE D'AFFAIRES

### Poursuivre une croissance soutenue des activités stratégiques

- Semences potagères : +6 % à +7 %
- Semences de grandes cultures : +1 % à +1,5 %

### ➤ Pour viser...

- un chiffre d'affaires consolidé, à données comparables, y compris cession de Suttons et après application IFRS 11 en croissance de 4 %, > 1 280 M€,
- une marge opérationnelle courante de 10 %, intégrant un effort de recherche et développement de plus de 210 M€,
- ... sous condition toutefois :
  - de l'accès effectif aux marchés russe et ukrainien compte tenu du contexte actuel,
  - de la confirmation de l'excellente orientation de l'activité Semences potagères.

28

Réunion d'information – 19.02.2015







## AGENDA

### LE MERCREDI 25 FEVRIER 2015

- Dépôt à l'AMF de l'actualisation du document de référence 2013-2014

### LE LUNDI 27 AVRIL 2015 AU SOIR

- Publication du chiffre d'affaires à la fin du 3<sup>e</sup> trimestre 2014-2015 (au 31 mars 2015)

### LE MERCREDI 29 JUILLET 2015 AU SOIR

- Publication du chiffre d'affaires annuel 2014-2015 (au 30 juin 2015)

### LE LUNDI 5 OCTOBRE 2015 AU SOIR

- Publication des résultats annuels 2014-2015 (au 30 juin 2015)