



**CHIFFRE D'AFFAIRES ANNUEL 2015-2016**  
**(AU 30 JUIN 2016)**  
1<sup>er</sup> AOÛT 2016



**ORDRE DU JOUR**

POINTS CLÉS

CHIFFRE D'AFFAIRES ANNUEL 2015-2016

PERSPECTIVES DE FIN D'EXERCICE 2015-2016

AGENDA

## POINTS CLÉS

■ Solide croissance du chiffre d'affaires du 4<sup>ème</sup> trimestre 2015-2016 : +7 %\*

■ Nette progression du chiffre d'affaires annuel : +4,7 %\*, au-delà de l'objectif

- Très forte dynamique de croissance de l'activité Semences potagères : +9,6 %\*
- Stabilité de l'activité Semences de grandes cultures, dans un contexte de marchés toujours difficile : +0,6 %\*

■ Perspectives 2015-2016 : légère croissance du taux de marge opérationnelle courante et tendance de résultats impactée par des charges non récurrentes

*\*A données comparables*

3 Chiffre d'affaires annuel 2015-2016 - 01.08.2016



## CHIFFRE D'AFFAIRES ANNUEL 2015-2016 (AU 30 JUIN 2016)

4 Chiffre d'affaires annuel 2015-2016 - 01.08.2016

## CHIFFRE D'AFFAIRES ANNUEL 2015-2016

## RÉFÉRENTIELS

## Référentiel comptable

- IFRS au 30 juin 2016

## Périmètre de consolidation

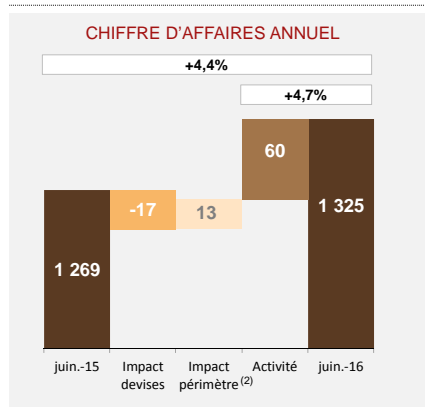
- Acquisition de Genica Research Corporation (États-Unis. Potagères) en février 2016

## Cours des principales devises au 30 juin 2016 (et 30 juin 2015)

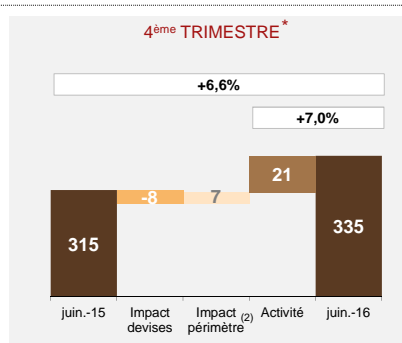
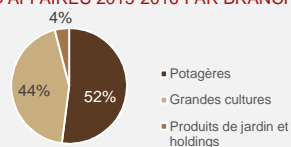
	moyen		clôture	
	2015	2016	2015	2016
\$	1,20	1,11	1,12	1,11
¥	137	129	137	114
£	0,76	0,75	0,71	0,83
TRY	2,85	3,22	3,00	3,21
ILS	4,54	4,28	4,22	4,28
BRL	3,20	4,10	3,47	3,59
INR	74,48	73,61	71,19	74,96
MXN	17,12	19,24	17,53	20,63
UAH	20,67	26,52	23,41	27,58
RUB	59,32	74,86	62,36	71,52

5 Chiffre d'affaires annuel 2015-2016 - 01.08.2016

## CHIFFRE D'AFFAIRES ANNUEL 2015-2016

CHIFFRE D'AFFAIRES<sup>(1)</sup> CONSOLIDÉ

## CHIFFRE D'AFFAIRES 2015-2016 PAR BRANCHE



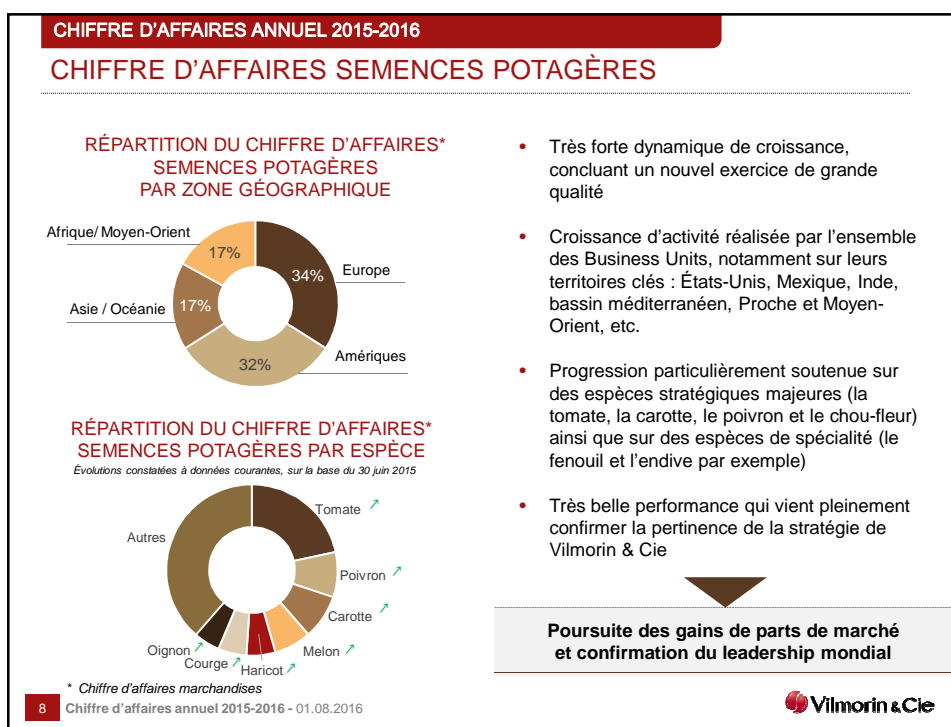
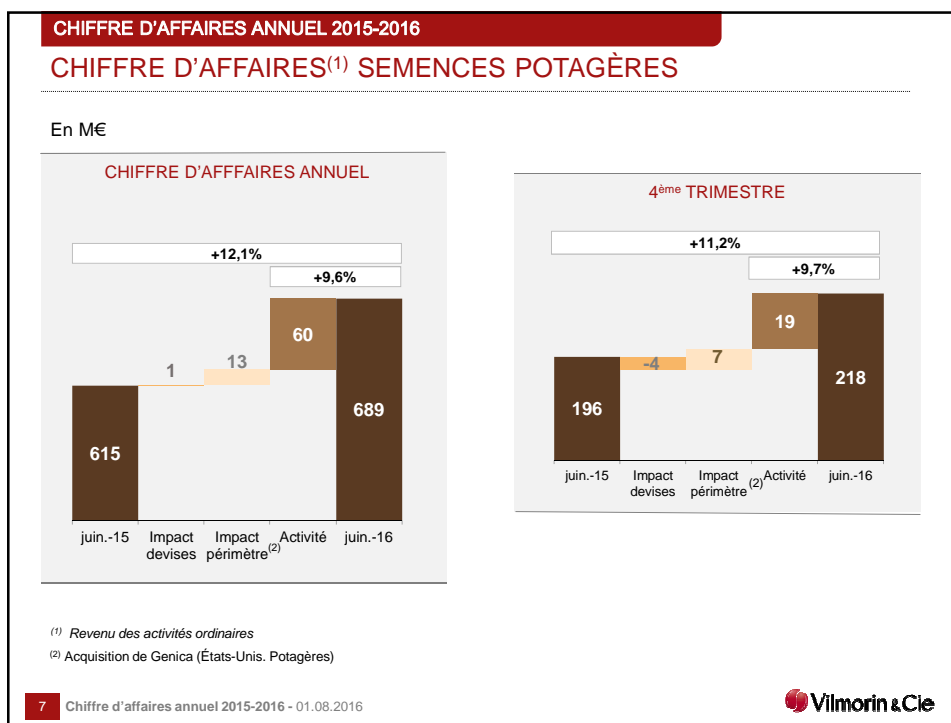
\* dont :

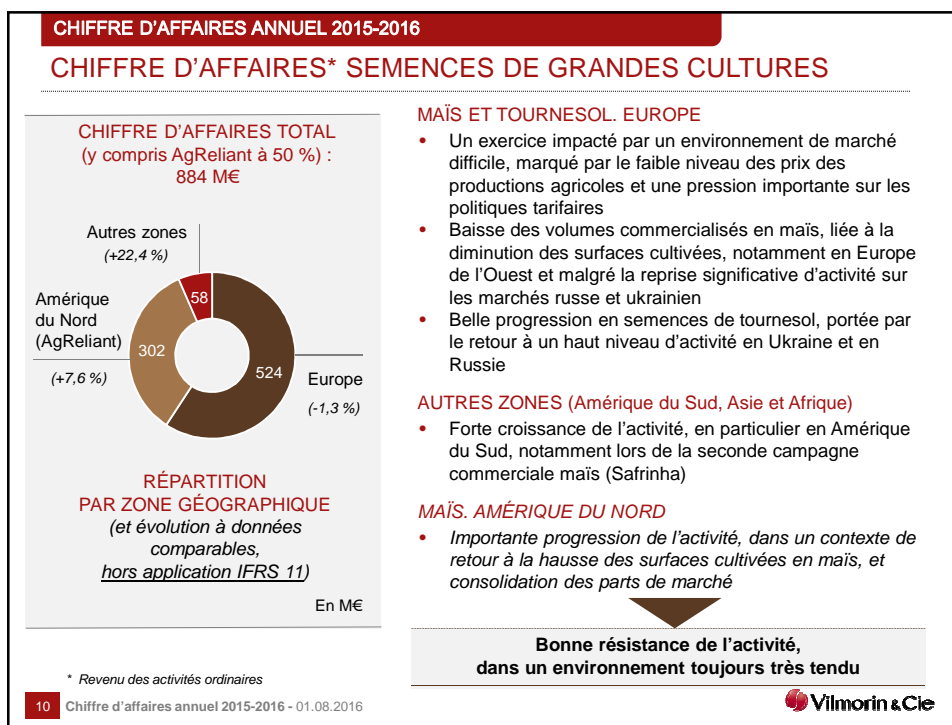
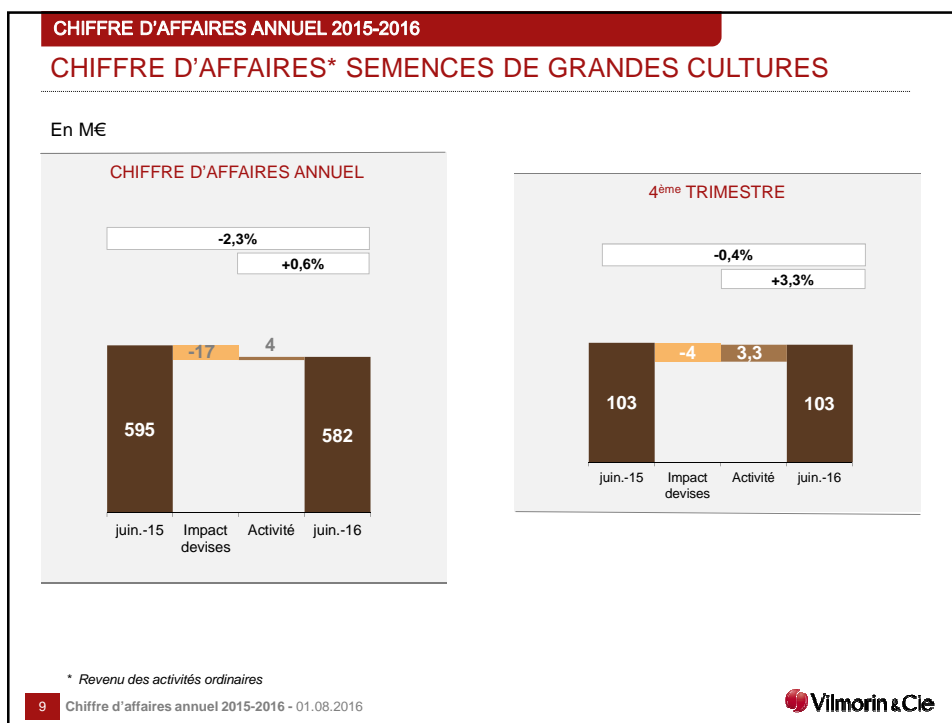
Potagères : 218  
Grandes cultures : 103

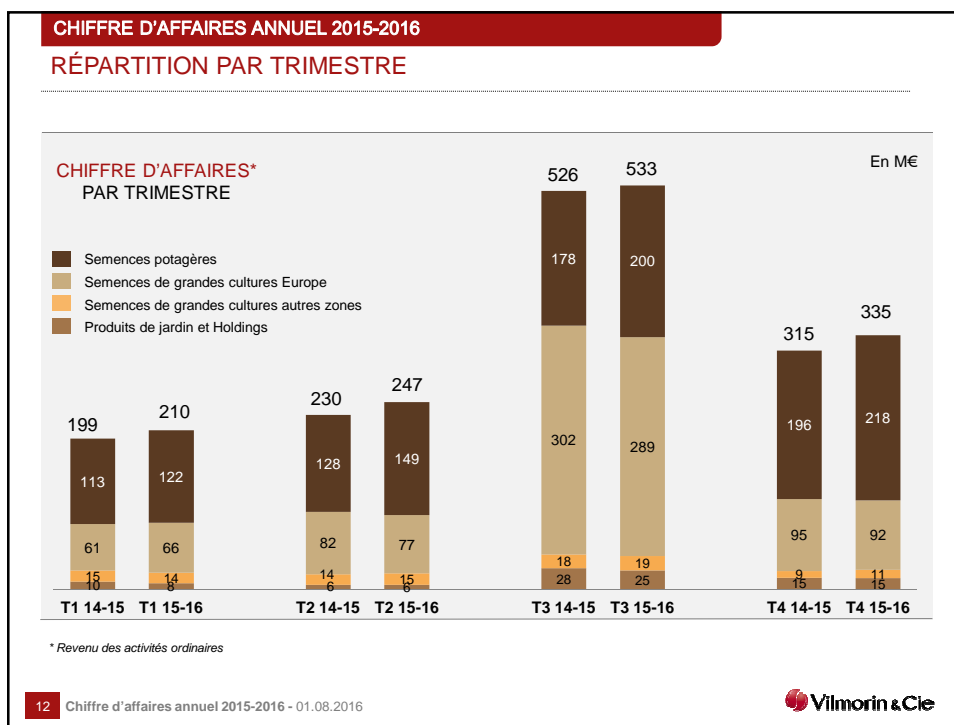
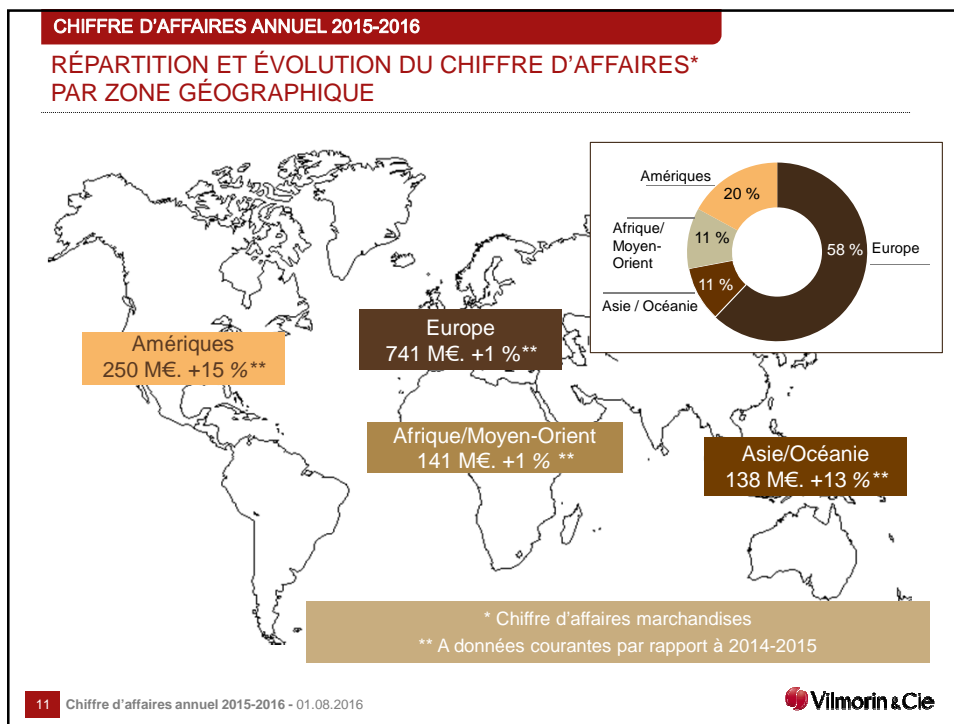
En M€

<sup>(1)</sup> Revenu des activités ordinaires<sup>(2)</sup> Acquisition de Genica (États-Unis. Potagères)

6 Chiffre d'affaires annuel 2015-2016 - 01.08.2016









## PERSPECTIVES DE FIN D'EXERCICE 2015-2016

**13** Chiffre d'affaires annuel 2015-2016 - 01.08.2016


### PERSPECTIVES DE FIN D'EXERCICE 2015-2016

#### TENDANCES ESTIMÉES

- Légère croissance du taux de marge opérationnelle courante
  
- Marge opérationnelle comptable prenant toutefois en compte des charges non récurrentes, à hauteur d'environ 10 millions d'euros :
  - Surcoûts exceptionnels d'approvisionnement en Europe de l'Ouest pour les Semences de grandes cultures
  - Charges de restructuration liées à l'activité Produits de jardin
  - Retraitement de l'affectation du goodwill d'acquisition de la société Genica Research Corporation
  
- En conséquence, retrait du résultat net annuel par rapport à l'exercice précédent

	14-15	15-16 (Tendance)
Chiffre d'affaires	1269,4 M€	1325,1 M€
Marge opérationnelle courante	8,0 %	↗
Marge opérationnelle	7,9 %	↘
Résultat net total	75,9 M€	↘

**14** Chiffre d'affaires annuel 2015-2016 – 01.08.2016







## AGENDA

15 Chiffre d'affaires annuel 2015-2016 - 01.08.2016

### AGENDA

#### MERCREDI 19 OCTOBRE 2016 AU SOIR

- Publication des résultats annuels 2015-2016  
(au 30 juin 2016)

#### MARDI 8 NOVEMBRE 2016 AU SOIR

- Publication du chiffre d'affaires à la fin du premier trimestre 2016-2017  
(au 30 septembre 2016)

#### VENDREDI 18 ET SAMEDI 19 NOVEMBRE 2016

- Salon Actionaria à Paris

#### VENDREDI 9 DECEMBRE 2016

- Assemblée Générale des Actionnaires à Paris

16 Chiffre d'affaires annuel 2015-2016 - 01.08.2016

 Vilmorin & Cie





**VILMORIN & CIE**

Siège social : 4 Quai de la Mégisserie - 75001 PARIS  
Adresse postale : CS 20001 Saint Beauzire - 63360 GERZAT  
Tél. + 33 (0)4 73 63 44 85  
[www.vilmorin.info](http://www.vilmorin.info)

UNE SOCIÉTÉ COTÉE DE  
**Limagrain**