



Chiffre d'affaires annuel 2007-2008



Ordre du jour

- > **Chiffre d'affaires annuel 2007-2008 (au 30 juin)**
- > **Actualités**
- > **Perspectives**
- > **Informations complémentaires**

Chiffre d'affaires annuel 2007-2008

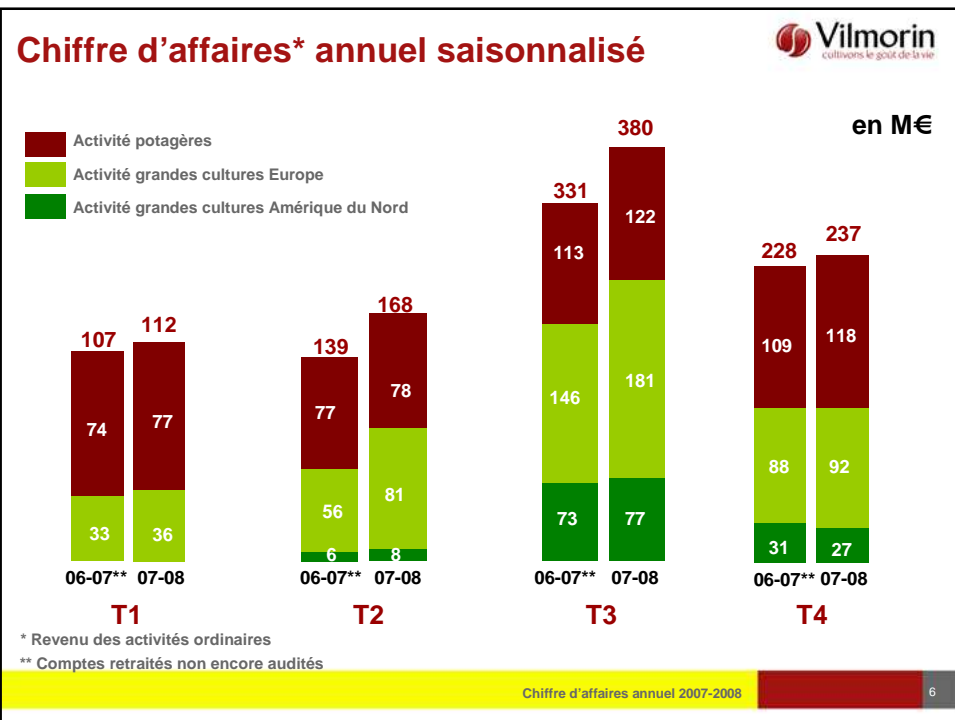
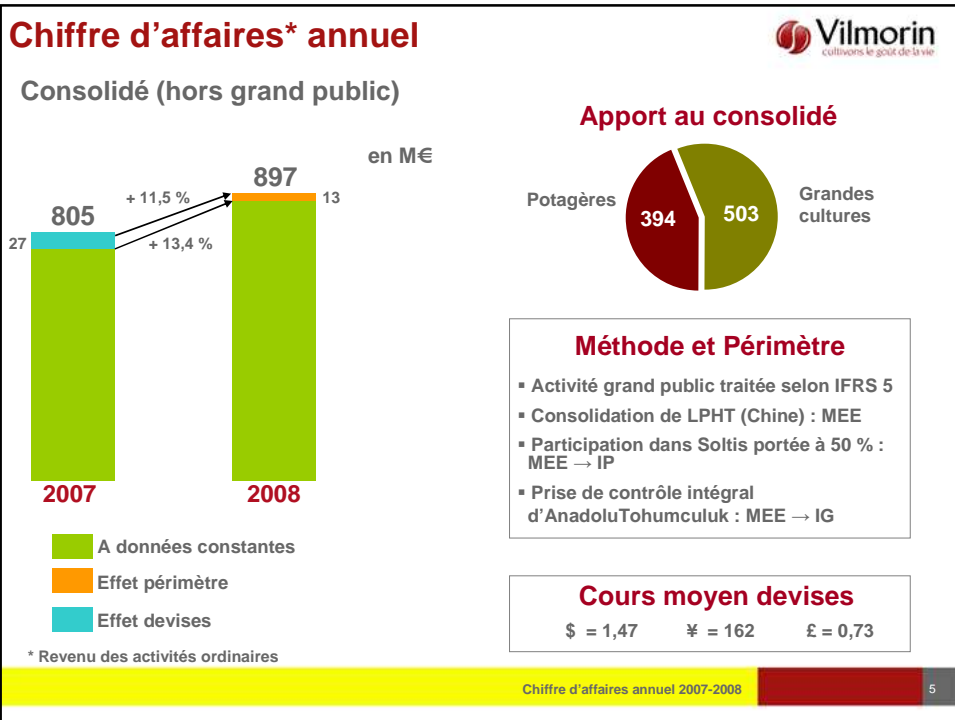


Chiffre d'affaires annuel 2007-2008

Organisation opérationnelle



* Cession en cours des activités potagères à destination du marché grand public
(cf communiqués de presse des 10.10.07, 21.05.08 et 24.06.08)

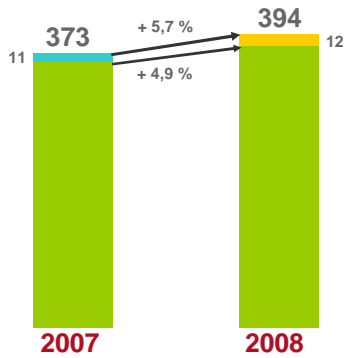


Chiffre d'affaires* annuel



Activité potagères

en M€



Chiffre d'affaires potagères professionnelles hors négoce Mikado Kyowa : **+ 6,3 % à données comparables**

- A données comparables
- Effet périmètre
- Effet devises

* Revenu des activités ordinaires

Chiffre d'affaires annuel 2007-2008

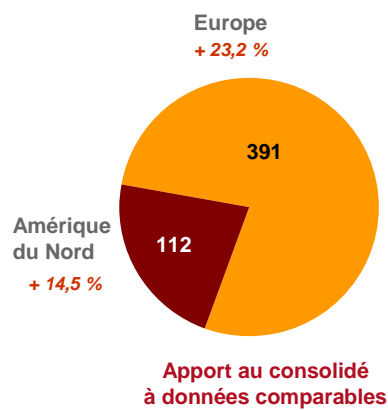
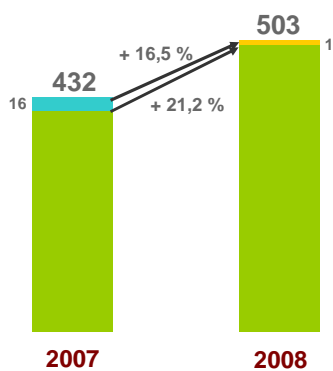
7

Chiffre d'affaires* annuel



Activité grandes cultures

en M€

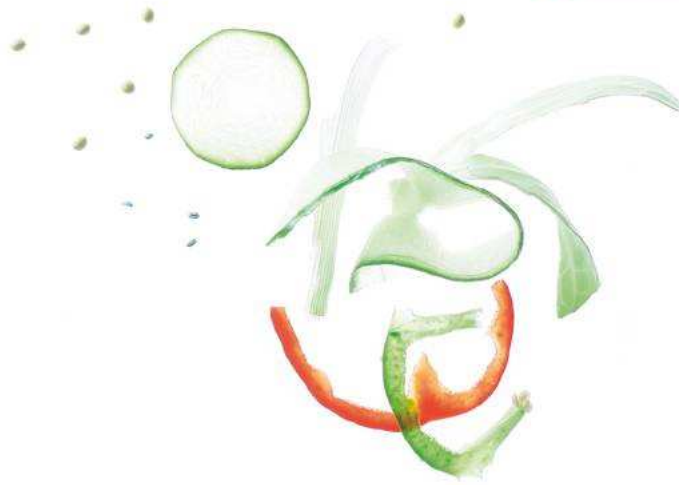


- A données comparables
- Effet périmètre
- Effet devises

* Revenu des activités ordinaires

Chiffre d'affaires annuel 2007-2008

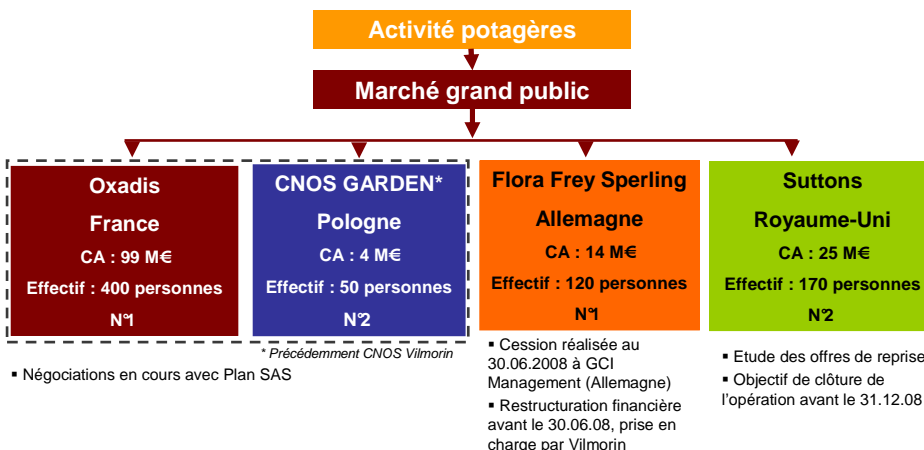
8



Cession des activités grand public



Données de référence
2006-2007





Perspectives

Perspectives de fin d'exercice

Rappel des enjeux

- > **Gérer le désinvestissement de l'activité grand public**
- > **Optimiser l'organisation des pôles opérationnels de l'activité potagères professionnelle**
- > **Intégrer Yuanlongping High-Tech Agriculture et les structures nouvelles acquises**
- > **Rester vigilant à toute opportunité de croissance externe**
- > **Poursuivre l'investissement recherche, l'élargissement des partenariats et la mise en place des plateformes de compétences**

Perspectives de fin d'exercice

> Activité potagères

- Confirmation du dynamisme des marchés en Asie, en Amérique du Nord (Mexique) et dans le bassin méditerranéen
- Prise de parts de marché liée à de nouveaux lancements produits

> Activité grandes cultures

- Europe
 - Augmentation des surfaces cultivées
 - Bonne tenue du cours des matières premières agricoles
 - Prise de parts de marché sur les espèces stratégiques (blé, colza, maïs, tournesol...)
- Amérique du Nord
 - Baisse des surfaces cultivées en maïs
 - Forte croissance du marché des plantes transgéniques
 - Lancement d'innovations produits dont des variétés génétiquement modifiées

> Rappel des objectifs

	Révision Février 2008	Révision Mai 2008
Chiffres d'affaires		
Potagères	+ 5 %	+ 5 %
Grandes cultures	+ 8 à 10 %	> 15 %
Marge opérationnelle	Comprise entre 10,5 et 11 %	Objectif = 12 %



Informations

> Agenda

- Publication des résultats annuels 2007-2008 (au 30 juin 2008)
le mardi 7 octobre 2008 au soir et présentation le mercredi 8 octobre 2008 (Paris)
- Publication du chiffre d'affaires 1^{er} trimestre 2008-2009 (au 30 septembre 2008)
le mercredi 12 novembre 2008 au soir
- Salon Actionaria les 21 et 22 novembre 2008
- Assemblée Générale des Actionnaires le jeudi 11 décembre 2008 à Paris

