



**Chiffre d'affaires
1^{er} semestre
2011-2012**

Mille et un melons
Julie Rothhahn

ORDRE DU JOUR

- 1/ Chiffre d'affaires 1^{er} semestre 2011-2012
(au 31 décembre 2011)
- 2/ Perspectives 2011-2012
- 3/ Actualité
- 4/ Agenda

2 Chiffre d'affaires 1er semestre 2011-2012 



1/ Chiffre d'affaires
1^{er} semestre 2011-2012



Mille et un melons
Julie Rothhahn

3 Chiffre d'affaires 1er semestre 2011-2012 

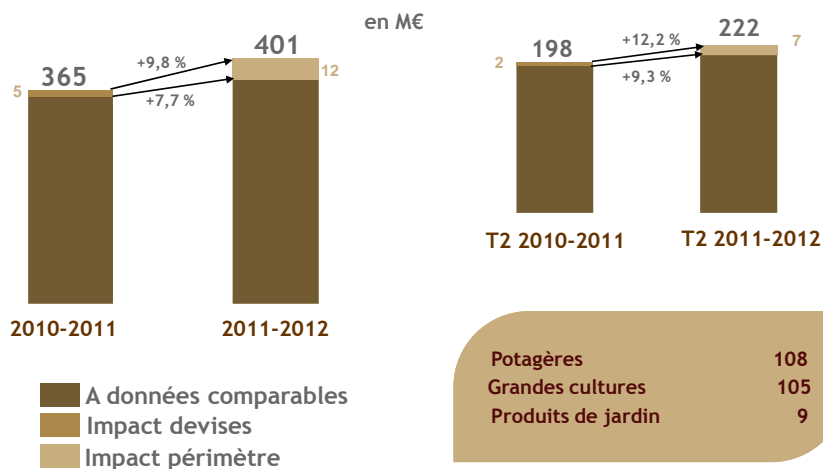
Chiffre d'affaires 1^{er} semestre 2011-2012

- ▶ **Référentiel comptable**
 - IFRS au 31 décembre 2011
- ▶ **Périmètre de consolidation (intégrations globales)**
 - Limagrain Guerra (Grandes cultures. Brésil). Février 2011
 - Brasmilho (Grandes cultures. Brésil). Août 2011
- ▶ **Cours moyen des principales devises au 31/12/2011 (et 31/12/2010)**
 - \$ = 1,38 (1,33)
 - £ = 0,87 (0,85)
 - ¥ = 107 (111)
 - ILS = 5,01 (4,91)

4 Chiffre d'affaires 1er semestre 2011-2012 

Chiffre d'affaires 1^{er} semestre 2011-2012

Chiffre d'affaires* consolidé



* Revenu des activités ordinaires

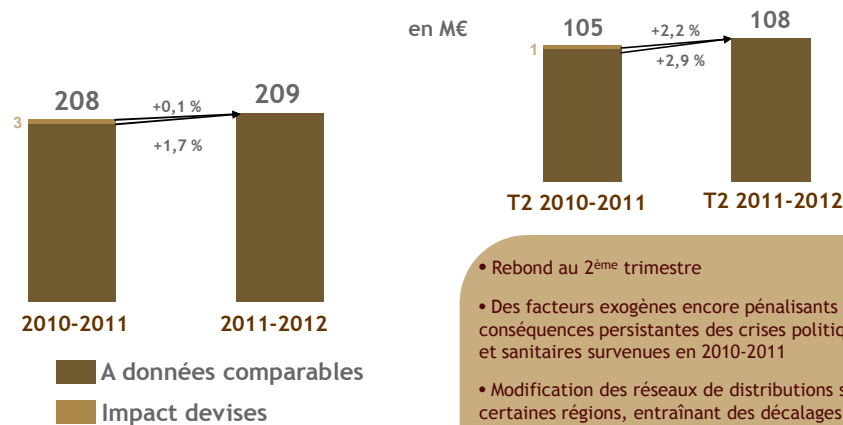
5

Chiffre d'affaires 1er semestre 2011-2012



Chiffre d'affaires 1^{er} semestre 2011-2012

Chiffre d'affaires* Semences potagères

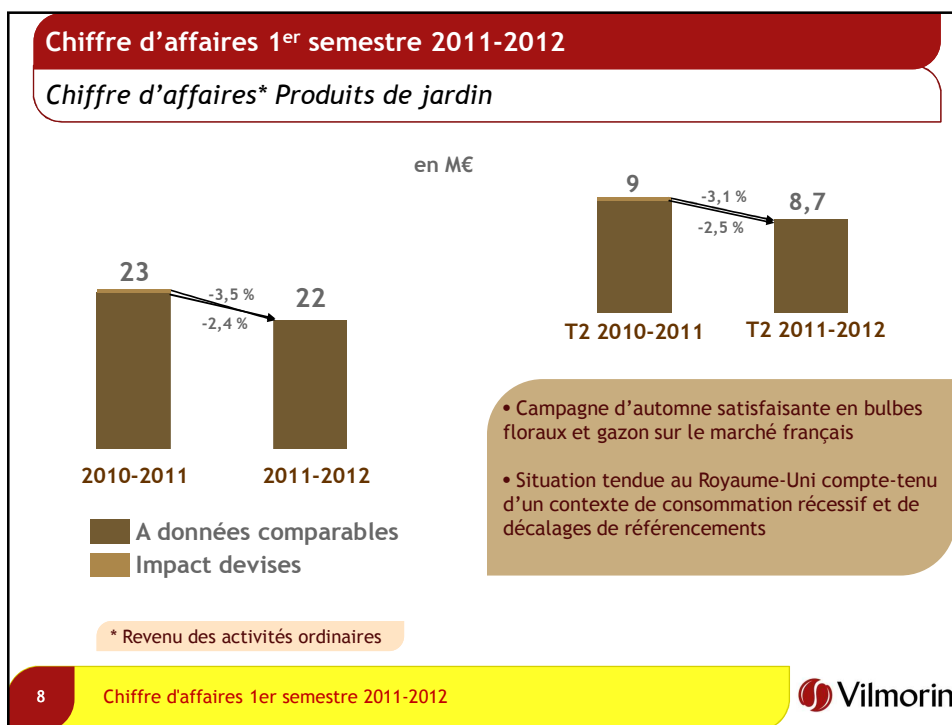
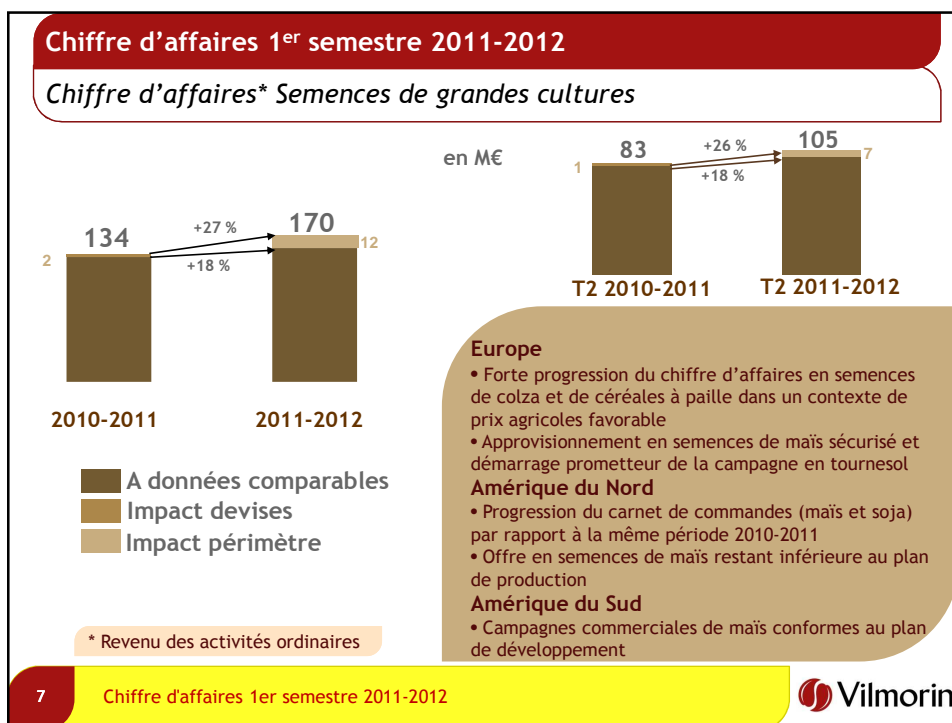


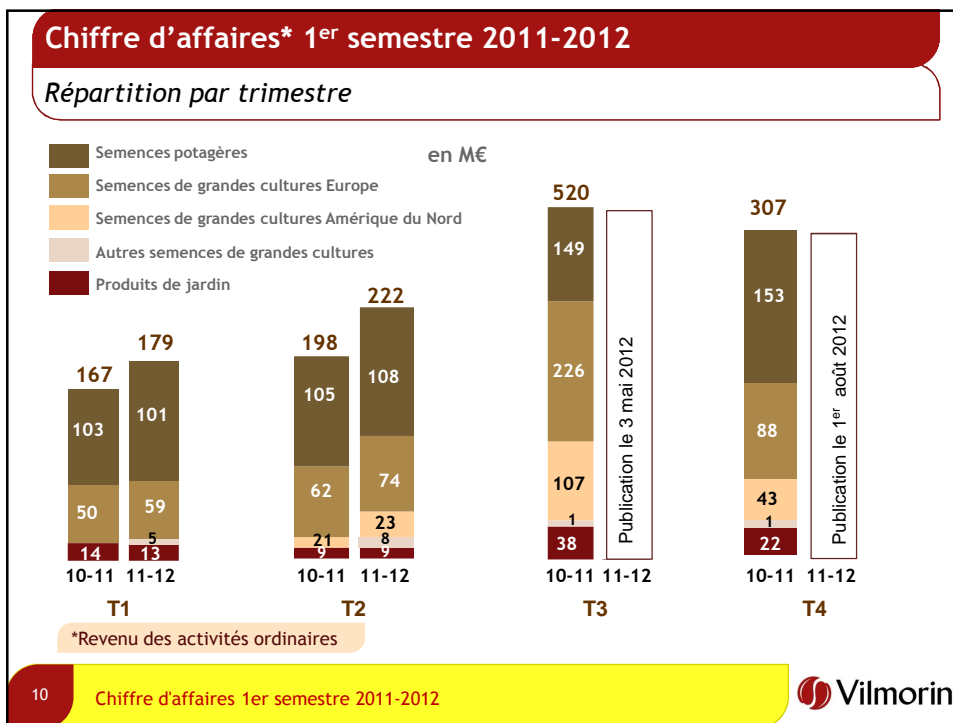
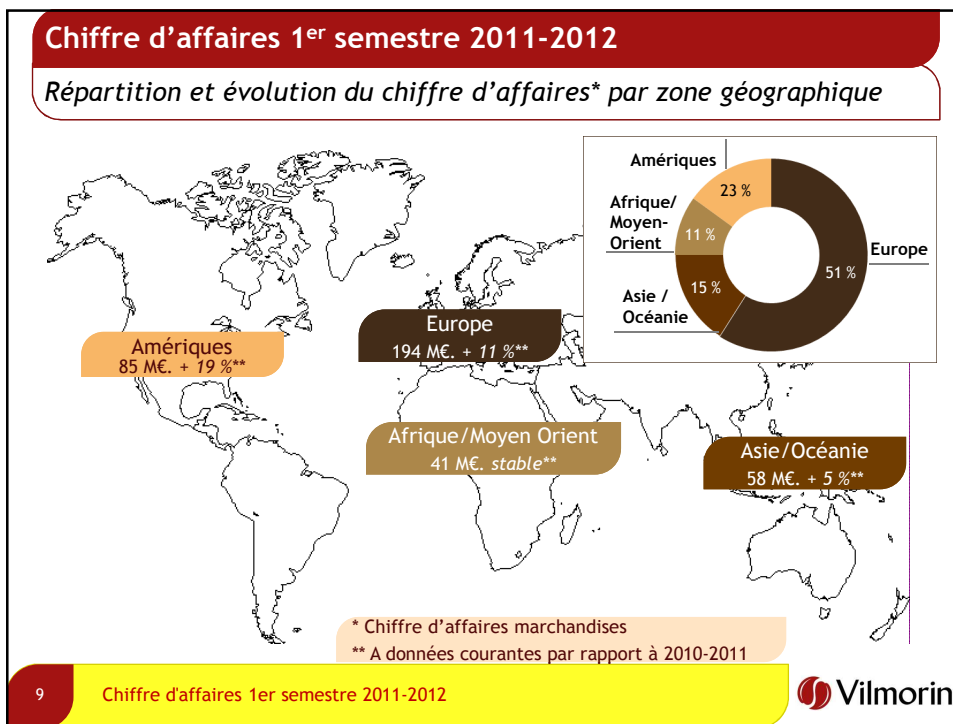
* Revenu des activités ordinaires

6

Chiffre d'affaires 1er semestre 2011-2012









2/ Perspectives 2011-2012

Paysages de cultures
Julie Rothhahn

11

Chiffre d'affaires 1er semestre 2011-2012



Perspectives 2011-2012


- ▶ Sur la base des tendances des campagnes de printemps connues à ce jour, confirmation des objectifs annuels de croissance

Chiffre d'affaires consolidé
=
Croissance, à données comparables, de plus de 7 %

Marge opérationnelle courante
= 11 %
intégrant un effort de recherche total estimé à 165 M€

12


Chiffre d'affaires 1er semestre 2011-2012





3/ Actualité


Carottage
Julie Rothhahn

13 Chiffre d'affaires 1er semestre 2011-2012 


Actualité

Partenariat en semences de blé avec Boreal Plant Breeding (Finlande)

- ▶ Dans le cadre du plan de développement des activités de semences de blé à l'international, conclusion d'un nouveau partenariat avec Boréal Plant Breeding
 - Accès à des fonds génétiques en blé et orge ciblant les marchés d'Europe du Nord et de l'Est, ainsi que le Nord des Etats-Unis
 - Commercialisation d'une gamme de variétés complémentaires (existantes et futures) sur les territoires respectifs de chacun des partenaires



Prise de participation de près de 7 % au capital de Boreal Plant Breeding

14 Chiffre d'affaires 1er semestre 2011-2012 

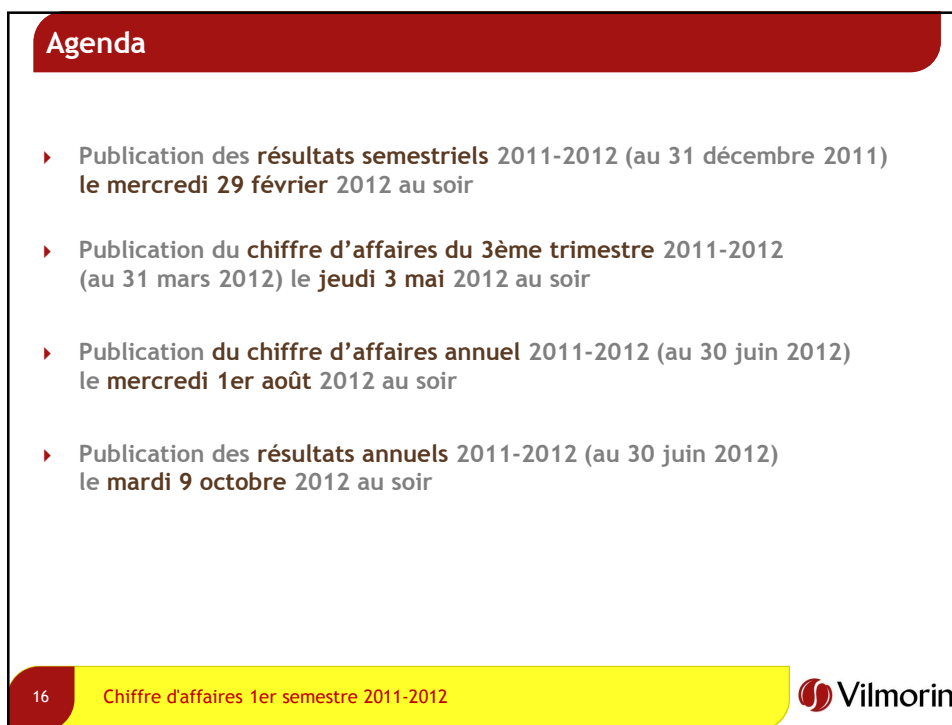


4/ Agenda

Vegetaball
Julie Rothhahn

15 Chiffre d'affaires 1er semestre 2011-2012

Vilmorin



Agenda

- ▶ Publication des résultats semestriels 2011-2012 (au 31 décembre 2011)
le mercredi 29 février 2012 au soir
- ▶ Publication du chiffre d'affaires du 3ème trimestre 2011-2012
(au 31 mars 2012) le jeudi 3 mai 2012 au soir
- ▶ Publication du chiffre d'affaires annuel 2011-2012 (au 30 juin 2012)
le mercredi 1er août 2012 au soir
- ▶ Publication des résultats annuels 2011-2012 (au 30 juin 2012)
le mardi 9 octobre 2012 au soir

16 Chiffre d'affaires 1er semestre 2011-2012

Vilmorin



**Chiffre d'affaires
1^{er} semestre
2011-2012**



Mille et un melons
Julie Rothhahn